



WEITERE  
ANLEITUNGEN  
UNTER:

[www.rico-design.com/  
anleitungen](http://www.rico-design.com/anleitungen)

Handstrick-Ideen: Kostenlose Anleitung

# JACKE IN BOUCLÉ-OPTIK STRICKEN

Glitzerelemente im Garn sorgen für den  
Glamour-Faktor. Die perfekte Ausgeh-Kombi!



Jacke  
Größe  
36/38 (40/42 – 44/46)

**Material**

- Rico Fashion Luxury Bouclé  
Farbe 006 (Schwarz)  
350 (400 – 400) g
- Rico Fashion Luxury Style  
Farbe 003 (Schwarz)  
100 (100 – 100) g
- Rico Fashion Luxury Glamour  
Farbe 003 (Schwarz)  
250 (250 – 300) g

Rico Stricknadeln 3,5, 9 und 10 mm  
Hilfsnadel  
Markierungsringe

**Abkürzungen**

- |       |   |             |
|-------|---|-------------|
| abm   | · | abmaschen   |
| abk   | · | abketten    |
| arb   | · | arbeiten    |
| fortl | · | fortlaufend |
| g     | · | Gramm       |
| li    | · | links       |
| M     | · | Masche      |
| R     | · | Reihe       |
| RM    | · | Randmasche  |
| Rd    | · | Runde       |
| re    | · | rechts      |
| restl | · | restliche   |
| str   | · | stricken    |
| Wdh!  | · | wiederholen |
| zun   | · | zunehmen    |
| zus   | · | zusammen    |

**Grundmuster**

Glatt links  
Hinr.: Li M str.  
Rückr.: Re M str.

**Kraus rechts**

Hinr. und Rückr.: Re M str.

**Streifenfolge 1 kraus rechts**

1 R Fashion Luxury Style 2-fädig  
2 R Fashion Luxury Bouclé 1-fädig  
2 R Fashion Luxury Glamour 4-fädig  
2 R je 1 Faden Luxury Bouclé und  
Luxury Glamour

**Streifenfolge 2 kraus rechts**

1 R Fashion Luxury Glamour 4-fädig  
2 R Fashion Luxury Bouclé 1-fädig  
2 R Fashion Luxury Style 2-fädig

**Maschenprobe Glatt links mit je 1 Faden Fashion Luxury Bouclé und Fashion Luxury Glamour mit Nadeln 10 mm**

8 M und 12 R = 10 x 10 cm

**Rückenteil**

38 (43 – 46) M mit Fashion Luxury Style 2-fädig und Nadel 9 mm anschlagen und zwischen den RM 1x die Streifenfolge 1 str. Dann im Grundmuster mit je 1 Faden Fashion Luxury Bouclé und Fashion Luxury Glamour mit Nadel 10 mm weiter arb. Nach einer Gesamthöhe von 34 (36 – 38) cm für die Armausschnitte beidseitig 2 (3 – 3) M abk. Dann in jeder folgenden 2. R 2x1 M abk. Nach einer Gesamthöhe von 51 (55 – 57) cm für den Halsausschnitt die mittleren 10 (11 – 12) M abk. und beide Seiten getrennt beenden. Für die Ausschnittkante an der inneren Ausschnittkante in jeder folgenden 2. R 1x2 (1x1 – 1x1) M abk. Nach einer Gesamthöhe von 54 (58 – 60) cm die restl. 8 (10 – 11) M abk.

**Linkes Vorderteil**

18 (20 – 22) M wie beim Rückenteil anschlagen und wie das Rückenteil str. Nach einer Gesamthöhe von 12 cm

für die Tasche die mittleren 10 M auf einer Hilfsnadel stilllegen und gleichzeitig wieder 10 M neu dazu anschlagen. Über alle M weiter arb. Am re Seitenrand den Armausschnitt wie beim Rückenteil arb. Nach einer Gesamthöhe von 48 (52 – 54) cm für den Halsausschnitt am li Arbeitsrand 3 (2 – 3) M abk. Dann in jeder folgenden 2. R 3x1 M abk. Nach einer Gesamthöhe von 54 (58 – 60) cm die restl. 8 (10 – 11) M abk.

**Rechtes Vorderteil**

Gegengleich str.

**Ärmel**

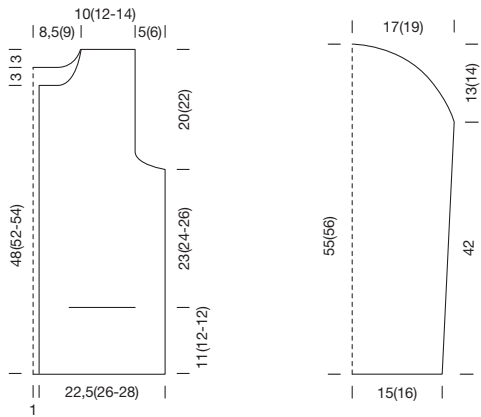
24 (26 – 26) M wie beim Rückenteil anschlagen und wie beim Rückenteil str. Nach einer Gesamthöhe von 20 cm mit der Ärmelschrägung beginnen. Dafür beidseitig 1 M zun. Diese Zunahmen nach weiteren 10 (6 – 6) cm 1 (2 – 2) x wdh. = 28 (32 – 32) M. Nach einer Gesamthöhe von 42 cm für die Armkugel beidseitig 3 M abk. Dann in jeder folgenden 2. R 1x2 und 1x1 (5x1 – 5x1) M, in der folgenden 4. R 1x1 M und in jeder folgenden 2. R 2x1 (0 – 0) M und in jeder folgenden 2. R 2x1 6 M abk. Den 2. Ärmel ebenso str.

**Fertigstellung**

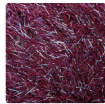
Alle Teile laut Schnittezeichnung spannen, anfeuchten und trocknen lassen. Alle Nähte schließen und die Ärmel einsetzen. Aus den Kanten der Vorderteile sowie des rückwärtigen Halsausschnittes ca. 105 (110 – 115) M mit Rico Fashion Luxury Glamour 4-fädig und Nadeln 9 mm auffassen. Dabei die M der Halsausschnittkante markieren. Weiter in der Streifenfolge 2 str. Dabei in jeder 2. R aus der markierten M 3 M herausstr. (1 M re, 1 M re verschränkt, 1 M re). In der letzten R der Streifenfolge alle M nicht zu fest abk. Über den stillgelegten M der Tascheneingriffe 1x die Streifenfolge 2 str. In der letzten R der Streifenfolge



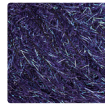
alle M nicht zu fest abk. Über den stillgelegten M der Tascheingriffe 1x die Streifenfolge 2 str. In der letzten R der Streifenfolge die M abk. und die Seitenkanten am Vorderteil festnähen. Für die Taschenbeutel mit Fashion Luxury Glamour und Nadel 3,5 mm jeweils 30 M anschlagen und zwischen den RM 7 cm im Grundmuster str. Dann alle M abk. Den Taschenbeutel an der Innenseite der Vorderteile an der unteren Kante nach der Streifenfolge ansetzen und festnähen.



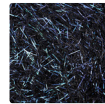
#### Rico Design Fashion Luxury Glamour



383191.001

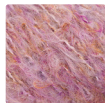


383191.002



383191.003

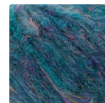
#### Rico Design Fashion Luxury Bouclé



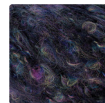
383189.001



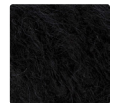
383189.003



383189.004



383189.005



383189.006

#### Rico Design Fashion Luxury Style



383190.001



383190.002



383190.003

Diese und viele weitere Anleitungen finden Sie online unter: [www.rico-design.com/anleitungen](http://www.rico-design.com/anleitungen)

