

# WOLLE RÖDEL HÄKEL IDEEN

*wolle Rödel*

**CREATIVE COTTON  
DÉGRADÉ LUCKY 8**



**HÄKELTUCH**

# HÄKELTUCH

CREATIVE COTTON DÉGRADÉ LUCKY 8



## GRÖSSE

38 x 195 cm



## MATERIAL

Rico Creative Cotton Dégradé Lucky 8

1 / Farbe 014 (Blau-Pink) 200 g

Rico Häkelnadel 3,5 mm



## GRUNDMUSTER

### ZICK-ZACK-MUSTER

Nach Häkelschrift arb.

Es sind Hinr. und Rückr. gezeichnet. Mit den M vor dem Rapport beginnen, den Rapport fortl.

wdh. Mit den M nach dem Rapport enden.

Die 1. - 10. R fortl. wdh.

### MASCHENPROBE IM GRUNDMUSTER

26 M und 11 R = 10 x 10 cm

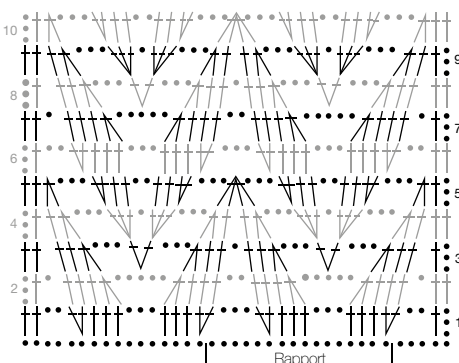
## ANLEITUNG

85 LM plus 3 Wende-LM anschlagen und im Grundmuster häkeln. Nach einer Gesamthöhe von etwa 195 cm die Arbeit beenden.

## FERTIGSTELLUNG

Das Tuch laut Größenangabe spannen, anfeuchten und trocknen lassen.

## ZICK-ZACK-MUSTER



• LM  
† Stb

## ABKÜRZUNGEN

abgeh.	=	abgehobene(n)
abh.	=	abheben
abk.	=	abketten
abm.	=	abmaschen
abn.	=	abnehmen
Abn.	=	Abnahme(n)
abstr.	=	abstricken
aufn.	=	aufnehmen
arb.	=	arbeiten
cm	=	Zentimeter
DStb	=	Doppelstäbchen
einstr.	=	einstricken
fe	=	feste
fortl.	=	fortlaufend
g	=	Gramm
herausstr.	=	herausstricken
Hinr.	=	Hinreihe(n)
hStb	=	halbe(s) Stäbchen
inkl.	=	inklusive
KM	=	Kettmasche(n)
li	=	linke, links
LM	=	Luftmasche(n)
M	=	Masche(n)
m	=	Meter
MS	=	Mustersatz
Musterr.	=	Musterreihe
mm	=	Millimeter
re	=	rechte, rechts
R	=	Reihe(n)
Rd	=	Runde(n)
restl.	=	restlichen
RT	=	Rückenteil
RM	=	Randmasche(n)
Rückr.	=	Rückreihe(n)
str.	=	stricken
s.	=	siehe
S.	=	Seite
Stb	=	Stäbchen
U	=	Umschlag
überz.	=	überzogen
verschr.	=	verschränkt
Vorr.	=	Vorreihe
Vorrnd.	=	Vorrunde
VT	=	Vorderteil
wdh.	=	wiederholen
zun.	=	zunehmen
Zun.	=	Zunahme(n)
zus.	=	zusammen
zusstr.	=	zusammenstricken

## SCHWIERIGKEITSGRAD

★★☆	=	leicht
★★★	=	mittel
★★★★	=	schwer



= für Anfänger geeignet

Hergestellt für:

Wolle Rödel GmbH & Co. KG

Kisau 8

D-33098 Paderborn

www.wolle-roedel.com

© 2023 Alle Rechte vorbehalten

Alle Modelle sind urheberrechtlich geschützt. Jede Verwertung ist ohne die Zustimmung von Wolle Rödel unzulässig. Das gilt für Vervielfältigungen, Übersetzungen und Mikroverfilmungen, sowie Einspeicherungen und Verarbeiten in elektronischen Systemen.

Wolle Rödel