
**RICO
STRICK
IDEEN**

**Creative Melange
aran Wonderball**



Tuch

CREATIVE MELANGE ARAN WONDERBALL



GRÖSSE

84 x 121 cm

★☆☆

MATERIAL

Rico Creative Melange aran Wonderball
1 / Farbe 015 (Flieder-Orange) 200 g
Rico Stricknadeln 4,5 mm



GRUNDMUSTER

DOPPELTES PERLMUSTER

1. R: 1 M re, 1 M li im Wechsel str.
2. R: Die M str. wie sie erscheinen.
3. R: 1 M li, 1 M re im Wechsel str.
4. R: Die M str. wie sie erscheinen.

AJOURMUSTER

Siehe Strickschrift.

Es sind nur Hinr. gezeichnet.

In den Rückr. alle M li str.

Die 1. – 32. R fortl. wdh.

MASCHENPROBE IM GRUNDMUSTER

20 M und 28 R = 10 x 10 cm

MASCHENPROBE IM AJOURMUSTER

20 M und 32 R = 10 x 10 cm

ANLEITUNG

3 M anschlagen und im Grundmuster str., dabei in der 1. und jeder folgenden 2. R in der letzten M

1 M zun. (von hinten und vorne in die M einstechen). In einer Höhe von 100 cm, wenn 144 M auf der Nadel sind, in der nächsten Hinr. Im Ajourmuster weiter str. Dabei die neu zugenommenen M re str., bis sie ins Muster eingefügt werden können. In einer Höhe von 113 cm, wenn 166 M auf der Nadel sind, nur noch in jeder 4. R 1 M am Reihende zun.

In einer Höhe von 119 cm, wenn 171 M auf der Nadel sind, noch 6 R kraus re str. und in der nächsten Rückr. alle M locker mustergemäß abk.

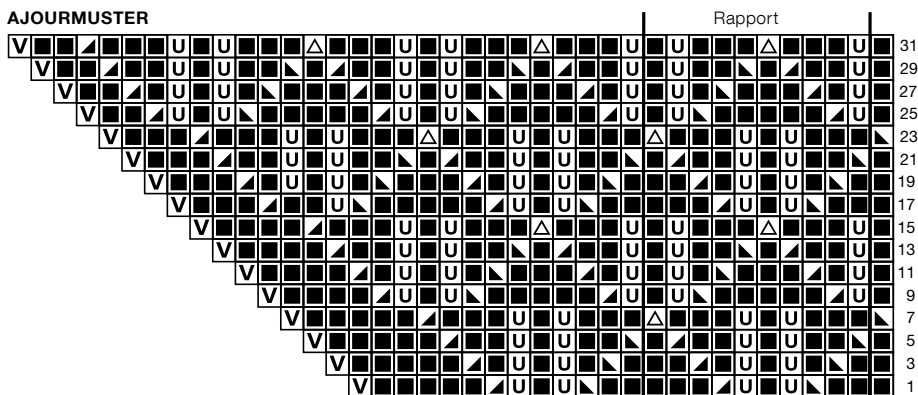
FERTIGSTELLUNG

Das Tuchanfeuchten, nach den Größenangaben spannen und trocknen lassen.

ABKÜRZUNGEN

abh.	=	abheben
abk.	=	abketten
Abn.	=	Abnahme(n)
abn.	=	abnehmen
abstr.	=	abstricken
arb.	=	arbeiten
beids.	=	beidseitig
beg.	=	beginnen
bzw.	=	beziehungsweise
cm	=	Zentimeter
fortl.	=	fortlaufend
fe	=	feste
g	=	Gramm
herausstr.	=	herausstricken
Hinr.	=	Hinreihe(n)
hStb	=	halbes Stäbchen
KM	=	Kettmasche(n)
LM	=	Luftmasche(n)
li	=	linke, links
M	=	Masche(n)
mm	=	Millimeter
MS	=	Mustersatz
re	=	rechte, rechts
R	=	Reihe(n)
Rd	=	Runde(n)
restl.	=	restlichen
RM	=	Randmasche(n)
Rückr.	=	Rückreihe(n)
S.	=	Seite(n)
Stb	=	Stäbchen
str.	=	stricken
tm	=	tiefgestochene Masche
U	=	Umschlag
überz.	=	überzogen
verschr.	=	verschränkt
Vorr.	=	Vorreihe
wdh.	=	wiederholen
zun.	=	zunehmen
zus.	=	zusammen
zusstr.	=	zusammenstricken

AJOURMUSTER



■ 1 M re

U 1 U

▲ 2 M re zusstr.

▤ 2 M re überz. zusstr.

△ 3 M re überz. zusstr. (= 1 M abh.
2 M re zusstr. die abgehobene über die zus.
gestrickte M ziehen).

V 2 M re aus einer M herausstr.

SCHWIERIGKEITSGRAD

★☆☆ = leicht

★★☆ = mittel

★★★ = schwer



= für Anfänger geeignet

Rico Design GmbH & Co. KG
Industriestrasse 19–23
33034 Brakel / Germany / EU
www.rico-design.com

© Rico Design GmbH & Co. KG

Alle Modelle sind urheberrechtlich geschützt. Jede Verwertung ist ohne die Zustimmung von Wolle Rödel unzulässig. Das gilt für Vervielfältigungen, Übersetzungen und Mikroverfilmungen, sowie Einspeicherungen und Verarbeiten in elektronischen Systemen.