



# NEUE MASCHE STRICK IDEEN

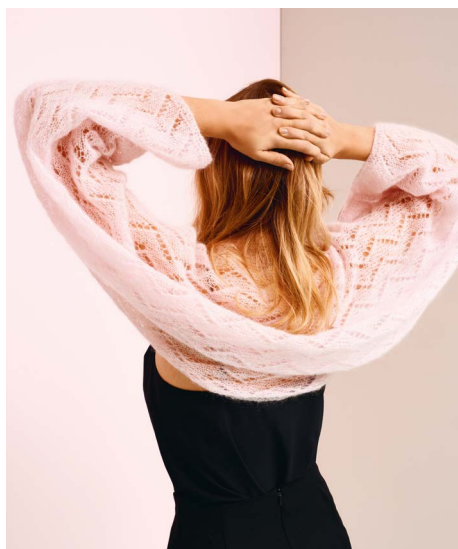
---

ESSENTIALS SUPER KID MOHAIR  
LOVES SILK



# BOLERO

ESSENTIALS SUPER KID MOAHIR LOVES SILK



## KRAUS RECHTS

Hinr. und Rückr. re M str.

## GRUNDMUSTER

Nach der Strickschrift arbeiten. Es sind nur die Hinr. gez. In den Rückr. alle M li str. In der Breite den (Mustersatz) MS fortl. wdh. Die 1. - 20. R fortl. wdh.

## MASCHENPROBE IM GRUNDMUSTER

19 M und 26 R = 10 x 10 cm

## ANLEITUNG

116 (128) M anschlagen und zwischen den RM 2 cm kraus re str. Dann in folgender Mustereinteilung weiter arb.: RM, 3 M kraus re, 9 (10) x den MS, 3 M kraus re, RM. Nach einer Gesamthöhe von ca. 132 (140) cm (Ende eines Höhenrapportes) noch 2 cm kraus re str. Dann alle M abk.

## FERTIGSTELLUNG

Das Teil laut Größenangabe spannen, anfeuchten und trocknen lassen. Das Teil zur Hälfte legen und beidseitig für die Ärmel die Naht an der unteren Kante über 45 cm schließen.

## STRICKSCHRIFT

				○	/				○	19
			○	/					○	17
			○	/					○	15
		○	/					○	/	13
○	/					○	/			11
		○	/			○	/			9
		○	/			○	/			7
		○	/			○	/			5
		○	/			○	/			3
		○	/			○	/			1

MS

## Abkürzungen

**abk** · abketten  
**abn** · abnehmen  
**abh** · abheben  
**arb** · arbeiten  
**beg** · beginnen  
**bzw** · beziehungsweise  
**cm** · Zentimeter  
**fortl** · fortlaufend  
**g** · Gramm  
**herausstr** · herausstricken  
**Hinr** · Hinreihe  
**li** · linke, links  
**M** · Masche  
**mm** · Millimeter  
**R** · Reihe  
**re** · rechte, rechts  
**Rd** · Runde  
**restl** · restlichen  
**RM** · Randmasche  
**Rückr** · Rückreihe  
**str** · stricken  
**überz** · überzogen  
**verschr** · verschränkt  
**wdh** · wiederholen  
**zun** · zunehmen  
**zus.gestr** · zusammen gestrickt  
**zusstr** · zusammen stricken

## Schwierigkeitsgrad

☆☆☆ = leicht  
★★☆ = mittel  
★★★ = schwer

**Bolero** ★★☆☆

### Größe

36 bis 40 (42 bis 46)

### Material

Rundstricknadel 4 bis 4,5 mm

Essentials Super Kid Mohair Loves Silk

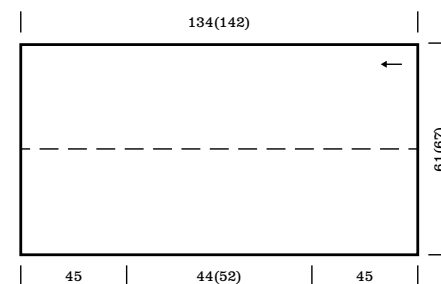
1 / Farbe 009 (Rose) 100 (125) g

1



## ZEICHENERKLÄRUNG

- 1 M re.  
○ 1 U  
/ 1 M abh. 1 M re. str. und die abgeh. M darüberziehen  
/ 2 M re zusstr.



**Essentials Super Kid Mohair Loves Silk**



Hergestellt für:  
Wolle Rödel GmbH & Co. KG  
Kisau 8  
D-33098 Paderborn  
www.wolle-roedel.com

© 2020 Alle Rechte vorbehalten

Alle Modelle sind urheberrechtlich geschützt. Jede Verwertung ist ohne die Zustimmung von Wolle Rödel unzulässig. Das gilt für Vervielfältigungen, Übersetzungen und Mikroverfilmungen, sowie Einspeicherungen und Verarbeiten in elektronischen Systemen.

*Wolle Rödel*