

WOLLE RÖDEL STRICK IDEEN

wolle Rödel

FASHION COTTON LIGHT &
LONG TWEED DK



PULLOVER

PULLOVER

FASHION COTTON LIGHT & LONG TWEED DK



GRÖSSEN

36/38 (40/42 - 44/46) ★ ★ ☆

MATERIAL

Rico Fashion Cotton Light & Long Tweed dk
1 / Farbe 017 (Bonbon) 300 (350 - 400) g
Rico Rundstricknadel 4,5 mm, 80 cm lang
Rico Zopfadel



GRUNDMUSTER

Doppeltes Perlmuster (gerade M-Zahl)

1. R (Hintr.): 1 M re, 1 M li im Wechsel str.
 2. R: Die M str. wie sie erscheinen.
 3. R: 1 M li, 1 M re im Wechsel str.
 4. R: Die M str. wie sie erscheinen.
- Die 1. - 4. R fortl. wdh.

DOPPELTES PERLMUSTER (UNGERADE M-ZAHL)

1. R (Hintr.): 1 M re, 1 M li im Wechsel str., enden mit 1 M re.
 2. R: Die M str. wie sie erscheinen.
 3. R: 1 M li, 1 M re im Wechsel str., enden mit 1 M li.
 4. R: Die M str. wie sie erscheinen.
- Die 1. - 4. R fortl. wdh.

ZOPFMUSTER 1 (ÜBER 23 M)

Siehe Strickschrift.
Die 1. - 12. R fortl. wdh.

ZOPFMUSTER 2 (ÜBER 15 M)

Siehe Strickschrift.
Die 1. - 6. R fortl. wdh.

RIPPENMUSTER

Hintr.: 1 M li, 1 M re im Wechsel str.
Rückr.: Die M str. wie sie erscheinen.

RIPPENMUSTER IN RUNDEN

Fortl. 1 M re, 1 M li im Wechsel str.

MASCHENPROBE IM GRUNDMUSTER

20 M und 30 R = 10 x 10 cm

RÜCKENTEIL

134 (138 - 142) M anschlagen und zwischen den RM 4 cm im Rippenmuster str. Dann die M wie folgt einteilen: RM, 21 (23 - 23) M im Grundmuster, 23 M im Zopfmuster 1, 44 (44 - 48) M im Grundmuster, 23 im Zopfmuster 1, 21 (23 - 23) M im Grundmuster, RM. In einer Gesamthöhe von 47 (49 - 51) cm für die Schulterschrägung beidseitig in jeder 2. R 5x9 (3x9 und 2x10 - 3x9 und 2x10) M abk. = 44 (44 - 48) M.

In einer Gesamthöhe von 50 (52 - 54) cm alle M abk.

VORDERTEIL

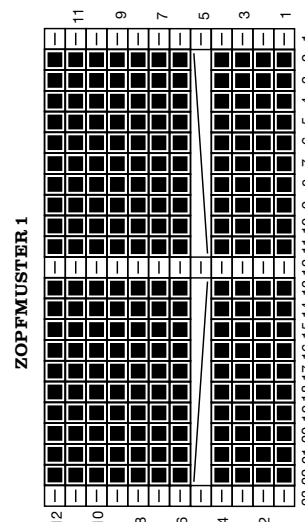
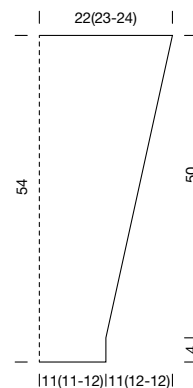
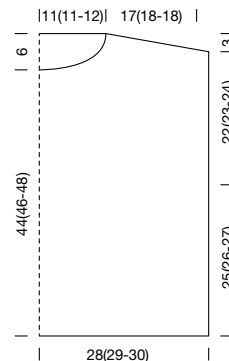
Wie das Rückenteil str. Nach einer Gesamthöhe von 44 (46 - 48) cm für den Halsausschnitt die mittleren 8 (8 - 10) M abk. und beide Seiten getrennt beenden. Für die Ausschnitttrundung an den inneren Ausschnittkanten in jeder 2. R 1x4, 1x3, 3x2, 5x1 (1x4, 1x3, 3x2, 5x1 - 1x4, 1x3, 4x2, 4x1) M abk. In einer Gesamthöhe von 50 (52 - 54) cm sind alle M aufgebraucht.

ÄRMEL

52 (52 - 56) M anschlagen und zwischen den RM 4 cm im Rippenmuster str. Dann die M wie folgt einteilen: RM, 18 (18 - 20) M im Grundmuster, 15 M im Zopfmuster 1 (17 - 19) M im Grundmuster, RM. Sofort mit der Ärmelschrägung beginnen, dafür beidseitig in jeder 6. R 13x1 (21x1 - 21x1) M und in jeder folgenden 8. R 9x1 (3x1 - 3x1) M zun. = 96 (100 - 104) M. Nach einer Gesamthöhe von 54 cm alle M abk. Den 2. Ärmel ebenso str.

FERTIGSTELLUNG

Alle Teile laut Schnittzeichnung spannen und anfeuchten, trocknen lassen. Die Schulternähte schließen. Die Ärmel einsetzen und die Ärmel- und Seitennähte schließen. Aus dem Halsausschnitt 92 (92 - 96) M herausstr. und 4 cm im Rippenmuster in Rd str. Dann alle M locker abk.



■ Hinr.: 1 M re, Rückr.: 1 M li

□ Hinr.: 1 M li, Rückr.: 1 M re

5 M auf einer Zopfnadel hinter die Arbeit legen, 5 M re, dann die M der Zopfnadel re str.

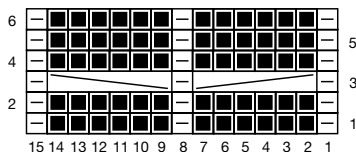
5 M auf einer Zopfnadel vor die Arbeit legen, 5 M re, dann die M der Zopfnadel re str.

PULLOVER

FASHION COTTON LIGHT & LONG TWEED DK



ZOPFMUSTER 2



■ Hinr.: 1 M re, Rückr.: 1 M li

□ Hinr.: 1 M li, Rückr.: 1 M re



3 M auf einer Zopfnadel hinter die Arbeit legen, 3 M re, dann die M der Zopfnadel re str.



3 M auf einer Zopfnadel vor die Arbeit legen, 3 m re, dann die M der Zopfnadel re str.

ABKÜRZUNGEN

abgeh.	=	abgehobene(n)
abh.	=	abheben
abk.	=	abketten
abm.	=	abmaschen
abn.	=	abnehmen
Abn.	=	Abnahme(n)
abstr.	=	abstricken
aufn.	=	aufnehmen
arb.	=	arbeiten
cm	=	Zentimeter
DStb	=	Doppelstäbchen
einstr.	=	einstricken
fe	=	feste
fortl.	=	fortlaufend
g	=	Gramm
herausstr.	=	herausstricken
Hinr.	=	Hinreihe(n)
hStb	=	halbe(s) Stäbchen
inkl.	=	inklusive
KM	=	Kettmasche(n)
li	=	linke, links
LM	=	Luftmasche(n)
M	=	Masche(n)
m	=	Meter
MS	=	Mustersatz
Musterr.	=	Musterreihe
mm	=	Millimeter
re	=	rechte, rechts
R	=	Reihe(n)
Rd	=	Runde(n)
restl.	=	restlichen
RT	=	Rückenteil
RM	=	Randmasche(n)
Rückr.	=	Rückreihe(n)
str.	=	stricken
s.	=	siehe
S.	=	Seite
Stb	=	Stäbchen
U	=	Umschlag
überz.	=	überzogen
verschr.	=	verschränkt
Vorr.	=	Vorreihe
Vorrnd.	=	Vorrunde
VT	=	Vorderteil
wdh.	=	wiederholen
zun.	=	zunehmen
Zun.	=	Zunahme(n)
zus.	=	zusammen
zusstr.	=	zusammenstricken

Hergestellt für:

Wolle Rödel GmbH & Co. KG

Kisau 8

D-33098 Paderborn

www.wolle-roedel.com

© 2024 Alle Rechte vorbehalten

Alle Modelle sind urheberrechtlich geschützt. Jede Verwertung ist ohne die Zustimmung von Wolle Rödel unzulässig. Das gilt für Vervielfältigungen, Übersetzungen und Mikroverfilmungen, sowie Einspeichungen und Verarbeiten in elektronischen Systemen.

Wolle Rödel

SCHWIERIGKEITSGRAD

☆☆☆ = leicht

★★☆ = mittel

★★★ = schwer



= für Anfänger geeignet