

WOLLE RÖDEL STRICK IDEEN

BABY CLASSIC DK

Wolle Rödel



MÜTZE + PULLOVER

MÜTZE

BABY CLASSIC DK



GRÖSSEN

Kopfumfang: 38 bis 45 (46 bis 50) cm



MATERIAL

Rico Baby Classic dk

1 / Farbe 066 (Silbergrau) 50 g

Variante:

1 / Farbe 079 (Azur) 50 g

Gestreifte Variante:

1 / Farbe 072 (Karamell) 50 g

1 / Farbe 077 (Flieger) 50 g

Rico Rundstricknadel 3,5 mm, 60 cm lang

Rico Pompon Maker, 5,5 cm



GRUNDMUSTER

2-2 RIPPE

Hinreihe (Hintr.): 2 Maschen (M) rechts (re), 2 M links (li) im Wechsel stricken (str.).

Rückreihe (Rückr.): Die M str. wie sie erscheinen. Das heißt die M, die in der Hinr. re gestrickt wurden, erscheinen jetzt als li M und werden jetzt li gestr. Die M, die in der Hinr. li gestrickt wurden, erscheinen jetzt als re M und werden jetzt re gestr.

RANDMASCHE (= DIE MASCHE AM ANFANG UND AM ENDE JEDER REIHE)

Hintr. und Rückr.: Re str.

MASCHENPROBE IM GRUNDMUSTER

24 Maschen und 28 Reihen = 10 x 10 cm

FÜR GESTREIFTE VARIANTE FOLGENDE STREIFENFOLGE BEACHTEN:

6 Reihen (R) in Karamell, 6 R in Flieger im Wechsel str.

ANLEITUNG

86 (94) M anschlagen und zwischen den Randmaschen im Grundmuster str. Nach einer Gesamthöhe von 24 cm die Arbeit wie folgt beenden [Bild 1]: Nicht abketten (abk.), den Faden lang abschneiden und diesen zum zusammennähen der Mütze verwenden.

FERTIGSTELLUNG

Den langen Endfaden mit Hilfe einer Nadel durch die M ziehen [Bild 2], die sich noch auf der Stricknadel befinden, die Stricknadel kann dann nach und nach entfernt werden [Bild 3].

Faden vorsichtig fest ziehen, so dass sich die Mütze oben schließt. Den Faden mehrmals fest vernähen, sodass sich die M nicht mehr lösen können [Bild 4 und 5].

Die hintere Mützennaht schließen [Bild 6], dabei die unteren 6 cm von außen schließen [Bild 7], damit beim Umschlag die Naht innen liegt. Die Mütze anfeuchten, in Form ziehen und trocknen lassen. Wenn gewünscht, mit dem Pompon Maker einen Pompon erstellen und fest an die Mützenspitze nähen [Bild 8 und 9].

MÜTZE

BABY CLASSIC DK



PULLOVER

BABY CLASSIC DK



GRÖSSEN

68/74 (74/80 - 80/86 - 86/92 - 92/98)



MATERIAL

Rico Baby Classic dk

1 / Farbe 066 (Silbergrau)

100 (150 - 150 - 200 - 200) g

Variante:

2 / Farbe 072 (Karamell)

100 (150 - 150 - 200 - 200) g

Gestreifte Variante:

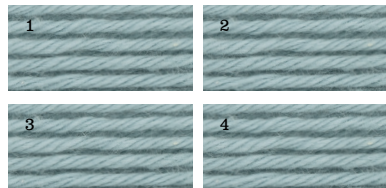
3 / Farbe 077 (Flieder)

50 (100 - 100 - 150 - 150) g

4 / Farbe 078 (Pistazie)

50 (100 - 100 - 150 - 150) g

Rico Rundstricknadel 3,5 mm, 60 cm lang



GRUNDMUSTER

KRAUS RECHTS

Hinreihe (Hinz.) und Rückreihe (Rückr.):

Rechte (Re) Maschen (M) stricken (str.).

MASCHENPROBE IM GRUNDMUSTER

22 Maschen und 46 Reihen = 10 x 10 cm

FÜR GESTREIFTE VARIANTE FOLGENDE

STREIFENFOLGE BEACHTEN:

10 Reihen (R) in Flieder, 10 R in Pistazie im

Wechsel str.

HINWEIS

Die Angaben in Klammern sind die Angaben für die jeweilige Größe. Das heißt:

Die erste Angabe, die vor der Klammer steht, ist für die erste Größe.

Die zweite Angabe, die erste in der Klammer, ist für die zweite Größe.

Die dritte Angabe, die zweite in der Klammer, ist für die dritte Größe. Und so weiter.

ANLEITUNG

Der Pullover wird beim Vorderteil beginnend in einem Stück gearbeitet.

62 (64 - 66 - 68 - 70) M für das Vorderteil anschlagen und im Grundmuster bis zu einer Gesamthöhe von 13 (14 - 15 - 16 - 17) cm str. [Bild 1].

Jetzt werden die Ärmel gearbeitet, dafür den Faden großzügig abschneiden und wie folgt beschrieben weiter arbeiten (arb.).

Beidseitig für die Ärmel, je 30 (32 - 34 - 36 - 38) M wie folgt dazu anschlagen: 30 (32 - 34 - 36 - 38) M anschlagen, 62 (64 - 66 - 68 - 70) M str., 30 (32 - 34 - 36 - 38) M anschlagen = 122 (128 - 134 - 140 - 146) M. [Bild 2].

Weitere 11 (12 - 12 - 12 - 12) cm über alle 122 (128 - 134 - 140 - 146) M im Grundmuster str. [Bild 3].

Jetzt das Halsloch wie folgt arb.: 42 (45 - 48 - 51 - 54) M str., 38 M abketten (abk.), 41 (44 - 47 - 50 - 53) M str. [Bild 4].

In der folgenden Rückr. die M für das Halsloch wieder dazu anschlagen:

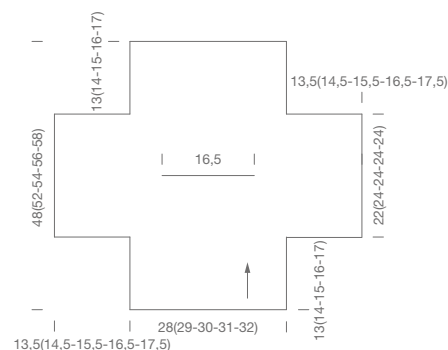
42 (45 - 48 - 51 - 54) M str., 38 M anschlagen, 42 (45 - 48 - 51 - 54) M str. [Bild 5].

Weitere 11 (12 - 12 - 12 - 12) cm im Grundmuster str. Die Ärmel sind jetzt fertig gestrickt. Entsprechend beidseitig, je 30 (32 - 34 - 36 - 38) M wie

folgt abk.: 30 (32 - 34 - 36 - 38) M abk., die R zu Ende str. In der nächsten R 30 (32 - 34 - 36 - 38) M abk. 62 (64 - 66 - 68 - 70) M str. Für das Rückenteil noch weitere 13 (14 - 15 - 16 - 17) cm über die restlichen (restl.) 62 (64 - 66 - 68 - 70) M str. Nach einer Gesamthöhe von 48 (52 - 54 - 56 - 58) cm alle M abk. [Bild 6].

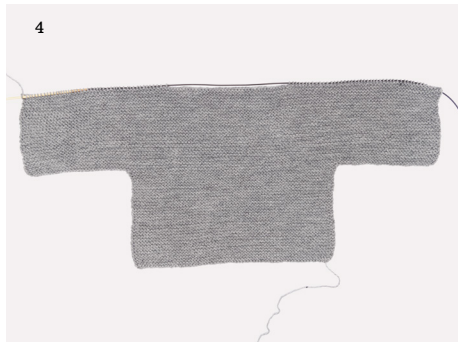
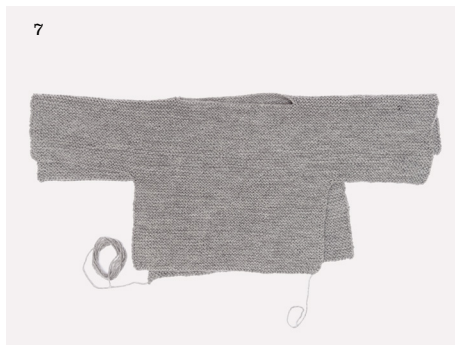
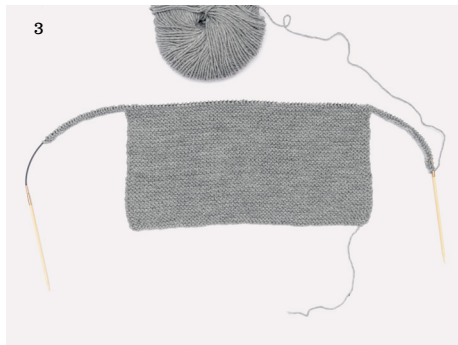
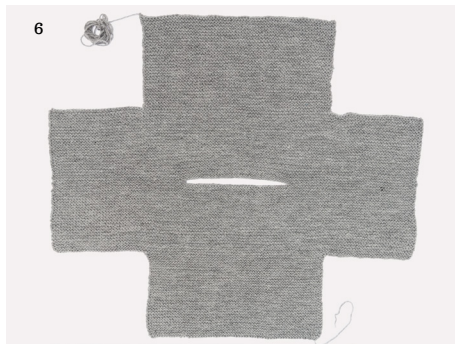
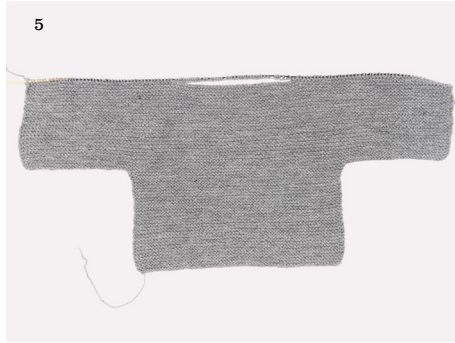
FERTIGSTELLUNG

Das Teil laut Schnittzeichnung spannen und anfeuchten, trocknen lassen. Das Teil zur Hälfte legen und die Ärmel und Seitennähte zusammennähen [Bild 7 und 8].



PULLOVER

BABY CLASSIC DK



ABKÜRZUNGEN

abgeh.	=	abgehobene(n)
abh.	=	abheben
abk.	=	abketten
abm.	=	abmaschen
abn.	=	abnehmen
Abn.	=	Abnahme(n)
abstr.	=	abstricken
aufn.	=	aufnehmen
arb.	=	arbeiten
cm	=	Zentimeter
DStb	=	Doppelstäbchen
einstr.	=	einstricken
fe	=	feste
fortl.	=	fortlaufend
g	=	Gramm
herausstr.	=	herausstricken
Hinr.	=	Hinreihe(n)
hStb	=	halbe(s) Stäbchen
inkl.	=	inklusive
KM	=	Kettmasche(n)
li	=	linke, links
LM	=	Luftmasche(n)
M	=	Masche(n)
m	=	Meter
MS	=	Mustersatz
Musterr.	=	Musterreihe
mm	=	Millimeter
re	=	rechte, rechts
R	=	Reihe(n)
Rd	=	Runde(n)
restl.	=	restlichen
RT	=	Rückenteil
RM	=	Randmasche(n)
Rückr.	=	Rückreihe(n)
str.	=	stricken
s.	=	siehe
S.	=	Seite
Stb	=	Stäbchen
U	=	Umschlag
überz.	=	überzogen
verschr.	=	verschränkt
Vorr.	=	Vorreihe
Vorrd.	=	Vorrunde
VT	=	Vorderteil
wdh.	=	wiederholen
zun.	=	zunehmen
Zun.	=	Zunahme(n)
zus.	=	zusammen
zusstr.	=	zusammenstricken

Hergestellt für:

Wolle Rödel GmbH & Co. KG

Kisau 8

D-33098 Paderborn

www.wolle-roedel.com

© 2022 Alle Rechte vorbehalten

Alle Modelle sind urheberrechtlich geschützt. Jede Verwertung ist ohne die Zustimmung von Wolle Rödel unzulässig. Das gilt für Vervielfältigungen, Übersetzungen und Mikroverfilmungen, sowie Einspeicherungen und Verarbeiten in elektronischen Systemen.

Wolle Rödel

SCHWIERIGKEITSGRAD

★☆☆ = leicht

★★☆☆ = mittel

★★★☆☆ = schwer



= für Anfänger geeignet