

WOLLE RÖDEL STRICK IDEEN

wolle Rödel

**FASHION COTTON DOUBLE
PRINTED DK**



JACKE

JACKE

FASHION COTTON DOUBLE PRINTED DK



GRÖSSEN

36/38 (40/42 - 44/46 - 48/50 - 50/52) ★ ★ ☆

MATERIAL

Rico Fashion Cotton Double Printed dk
Farbe 002 (Rosa) 500 (600 - 700 - 750 - 850) g

Rico Stricknadeln 4 mm



GRUNDMUSTER

LOCHMUSTER

Siehe Strickschrift.

Es sind nur Hinr. gezeichnet. In den Rückr. alle M re str.

Die 1. - 24. R fortl. wdh.

MASCHENPROBE IM GRUNDMUSTER

20 M und 40 R = 10 x 10 cm

2 Mustersätze (32 M und 24 R) = 16 x 6 cm

RÜCKENTEIL

114 (114 - 130 - 130 - 146) M anschlagen und sofort

im Grundmuster laut Strickschrift arb. Für die Schulterschrägung in einer Höhe von 54 (60 - 66 - 66 - 72) cm beidseitig in jeder folgenden 2. R insgesamt 3x6 und 3x7 (4x6 und 2x7 - 2x7 und 4x8 - 4x7 und 2x8 - 2x8 und 4x9) M mustergemäß abk. Die restl. 36 (38 - 38 - 42 - 42) M abk.

LINKES VORDERTEIL

82 (82 - 98 - 98 - 114) M anschlagen und sofort im Grundmuster str. Die Schulterschrägung in einer Höhe von 54 (60 - 66 - 66 - 72) cm wie beim Rückenteil arb. Die restl. 43 (44 - 52 - 54 - 62) M mustergemäß abk.

RECHTES VORDERTEIL

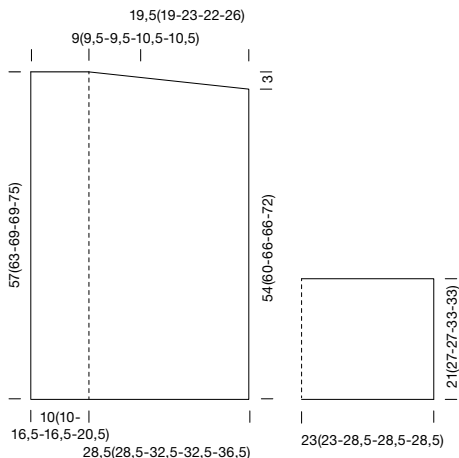
Gegengleich zum li Vorderteil arb.

ÄRMEL

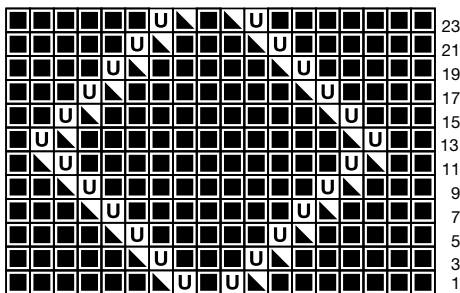
98 (98 - 114 - 114 - 114) M anschlagen und sofort im Grundmuster str. In einer Höhe von 21 (27 - 27 - 33 - 33) cm alle M mustergemäß abk.

FERTIGSTELLUNG

Alle Teile laut Schnittzeichnung spannen und anfeuchten, trocknen lassen. Die Schulternähte schließen. Das Rückenteil und die Vorderteile jeweils 25 (25 - 29 - 29 - 29) cm unterhalb der Schulternähte markieren und zwischen den Markierungen die Ärmel einsetzen. Die Seitennähte oberhalb der ersten 5 cm schließen. Die Ärmelnähte schließen.



LOCHMUSTER



■ 1 M re

▤ 2 M re zusstr.

U 1 U

ABKÜRZUNGEN

abgeh.	=	abgehobene(n)
abh.	=	abheben
abk.	=	abketten
abm.	=	abmaschen
abn.	=	abnehmen
Abn.	=	Abnahme(n)
abstr.	=	abstricken
aufn.	=	aufnehmen
arb.	=	arbeiten
cm	=	Zentimeter
DStb	=	Doppelstäbchen
einstr.	=	einstricken
fe	=	feste
fortl.	=	fortlaufend
g	=	Gramm
herausstr.	=	herausstricken
Hinr.	=	Hinreihe(n)
hStb	=	halbe(s) Stäbchen
inkl.	=	inklusive
KM	=	Kettmasche(n)
li	=	linke, links
LM	=	Luftmasche(n)
M	=	Masche(n)
m	=	Meter
MS	=	Mustersatz
Musterr.	=	Musterreihe
mm	=	Millimeter
re	=	rechte, rechts
R	=	Reihe(n)
Rd	=	Runde(n)
restl.	=	restlichen
RT	=	Rückenteil
RM	=	Randmasche(n)
Rückr.	=	Rückreihe(n)
str.	=	stricken
s.	=	siehe
S.	=	Seite
Stb	=	Stäbchen
U	=	Umschlag
überz.	=	überzogen
verschr.	=	verschränkt
Vorr.	=	Vorreihe
Vorrd.	=	Vorrunde
VT	=	Vorderteil
wdh.	=	wiederholen
zun.	=	zunehmen
Zun.	=	Zunahme(n)
zus.	=	zusammen
zusstr.	=	zusammenstricken

SCHWIERIGKEITSGRAD

★☆☆	=	leicht
★★☆	=	mittel
★★★	=	schwer



= für Anfänger geeignet

Hergestellt für:

Wolle Rödel GmbH & Co. KG

Kisau 8

D-33098 Paderborn

www.wolle-roedel.com

© 2024 Alle Rechte vorbehalten

Alle Modelle sind urheberrechtlich geschützt. Jede Verwertung ist ohne die Zustimmung von Wolle Rödel unzulässig. Das gilt für Vervielfältigungen, Übersetzungen und Mikroverfilmungen, sowie Einspeicherungen und Verarbeiten in elektronischen Systemen.

Wolle Rödel