



ANLEITUNGEN UND DIY-
INSPIRATIONEN UNTER
rico-design.com/anleitungen



Kostenlose Nähanleitung

BEQUEMES SHIRT AUS JERSEY

Basic-Shirt mit lockerem Schnitt nähen

UND SO WIRD'S GEMACHT



Größe
S / M

Material

85 cm Rico Design Jersey Flocken Rosa, 209085

Zuschneiden

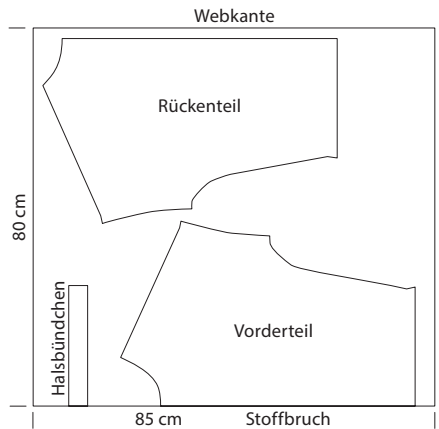
1× Vorderteil im Stoffbruch

2× Rückenteil

1× Halsausschnittblende 51 × 4 cm

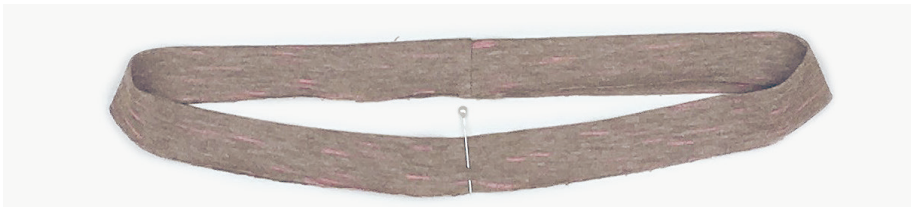
Nähanleitung

1. Den Stoff laut Zuschnittplan zuschneiden. Markierungslinien übertragen. Der Schnitt beinhaltet eine Nahtzugabe von 7 mm.





2. Rückenteile r. a. r. legen, hintere Mittelnäht schließen. Vorder- und Rückenteil r. a. r. legen, die Schulternähte füßchenbreit zusammennähen (ggf. versäubern) und ins Rückenteil bügeln.

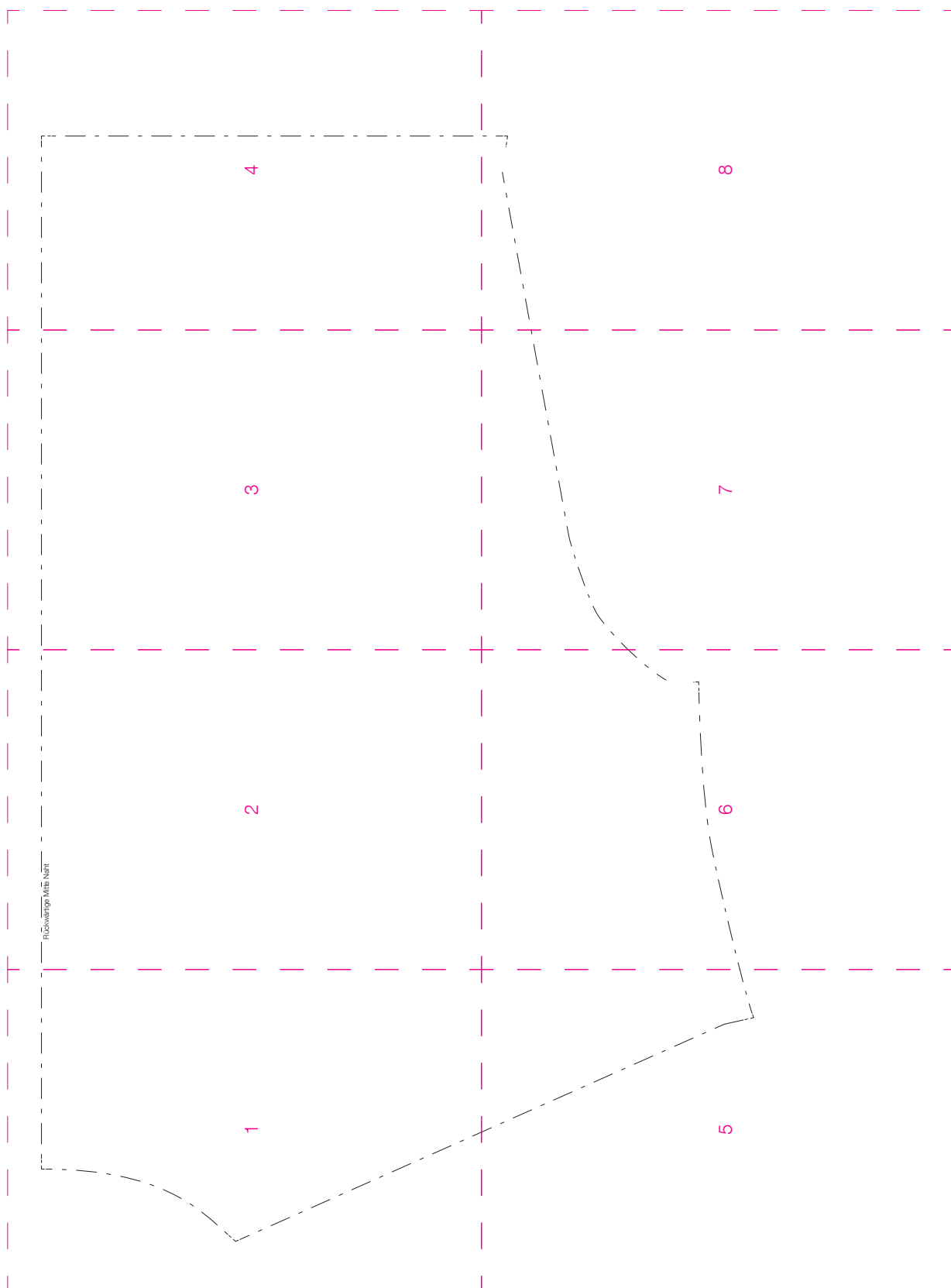


3. Den Streifen für den Halsabschluss längs auf die Hälfte bügeln (l. a. l.). Die kurzen Seiten zusammennähen. Den so entstandenen Ring an den Halsausschnitt nähen, den Ring dabei gleichmäßig dehnen.



4. Die offene Kante des Streifens liegt an der Schnittkante des Halsausschnitts. Die Teilungsnaht des Rings trifft auf die hintere Mitte des Halsausschnittes. Armausschnitte 1,5 cm umbügeln und säumen. Seitennähte r. a. r. legen und zusammennähen. Armausschnitte 1,5 cm, Saum 2 cm umbügeln und säumen.

Rückenteil



Rückenteil

Rückwärtige Mitte Naht

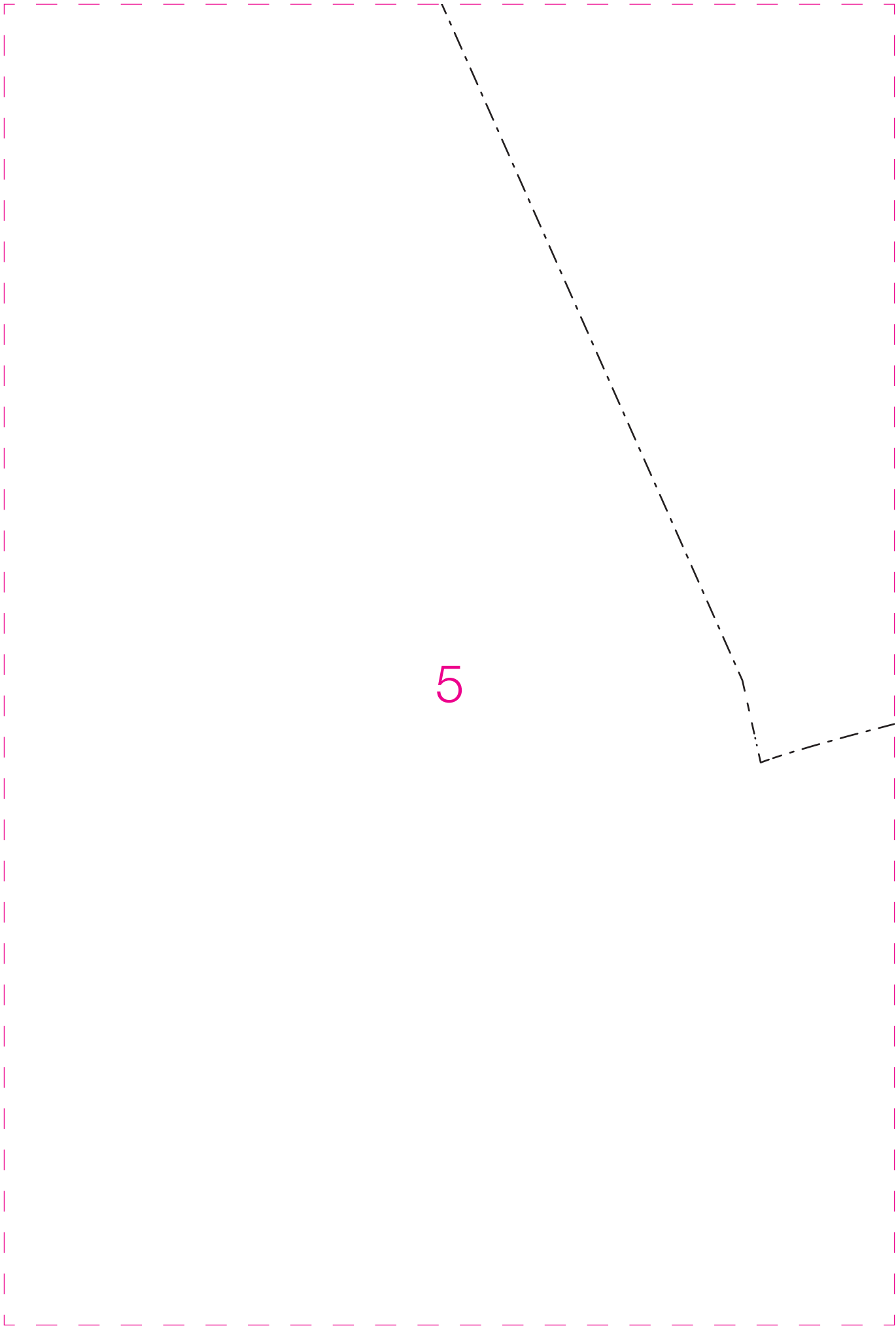
2

Rückenteil

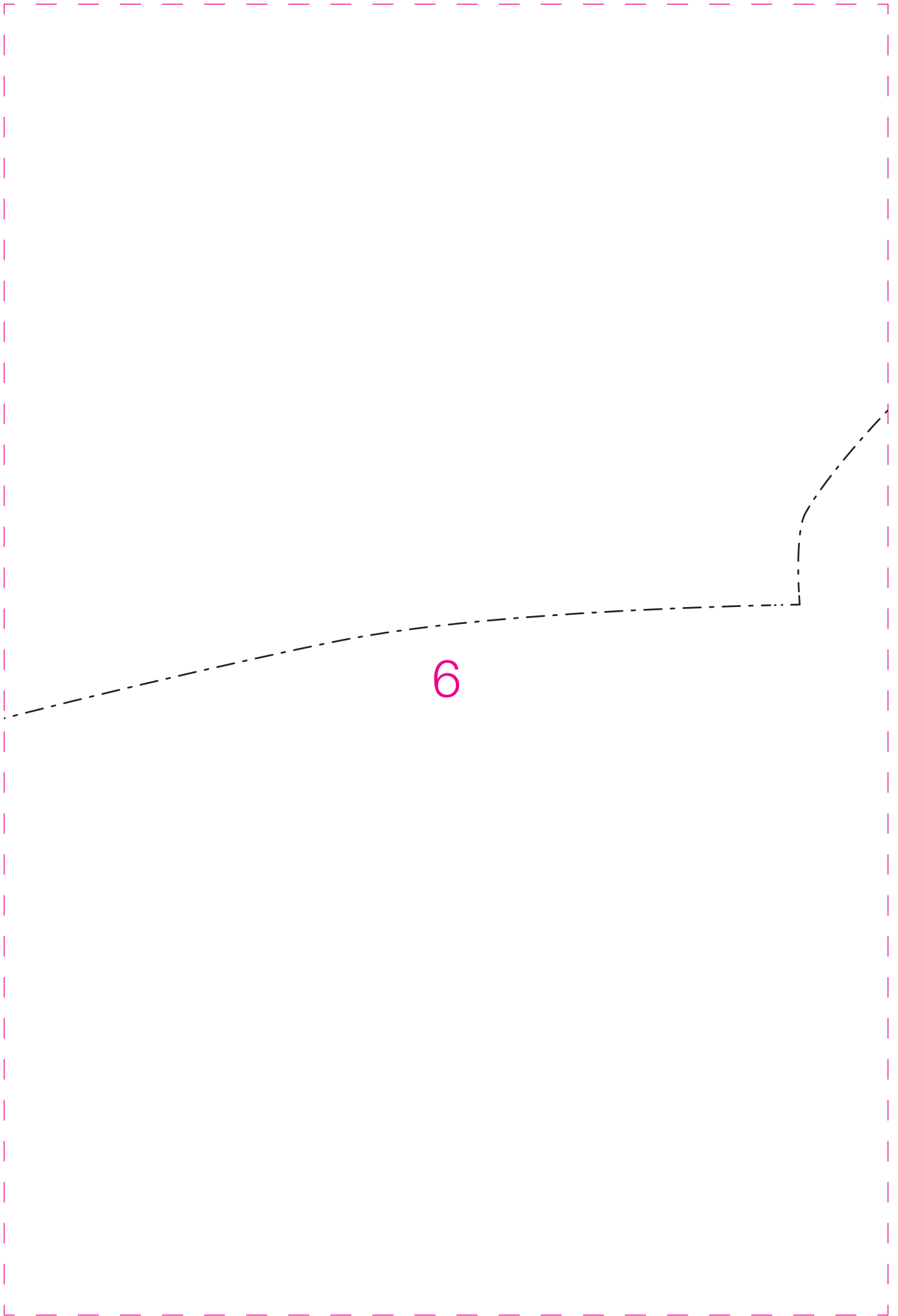
4

Rückenteil

5

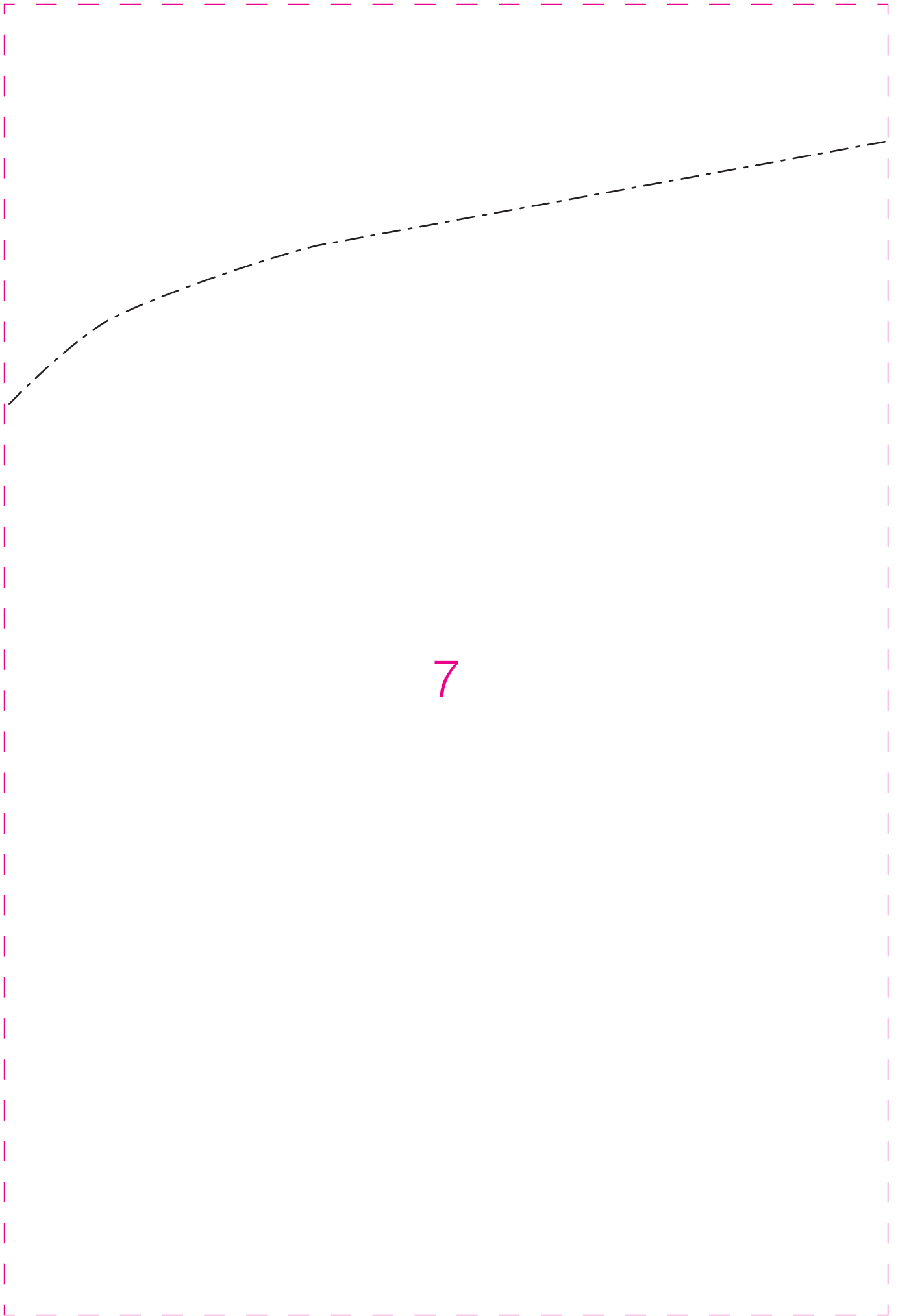


Rückenteil



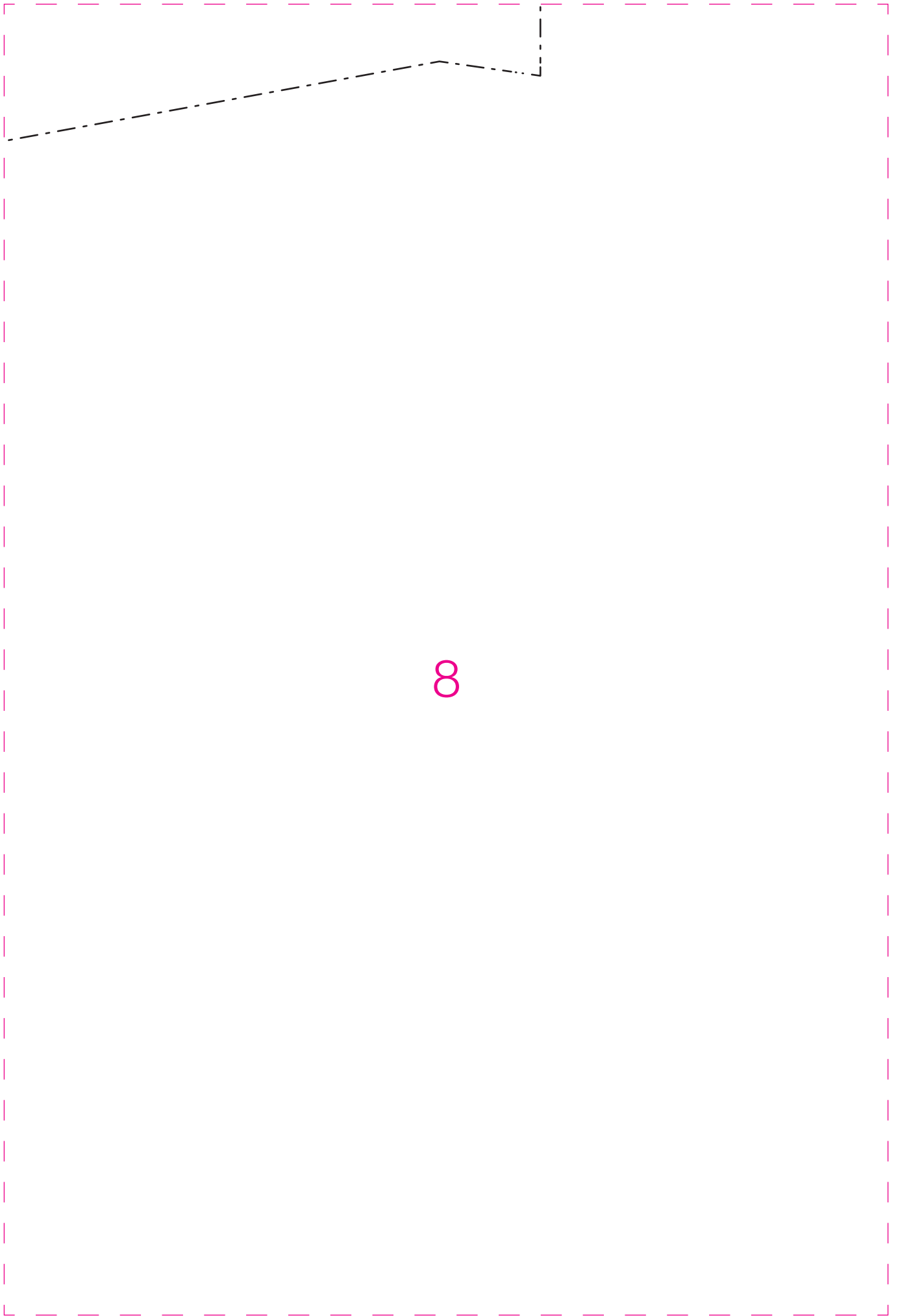
6

Rückenteil



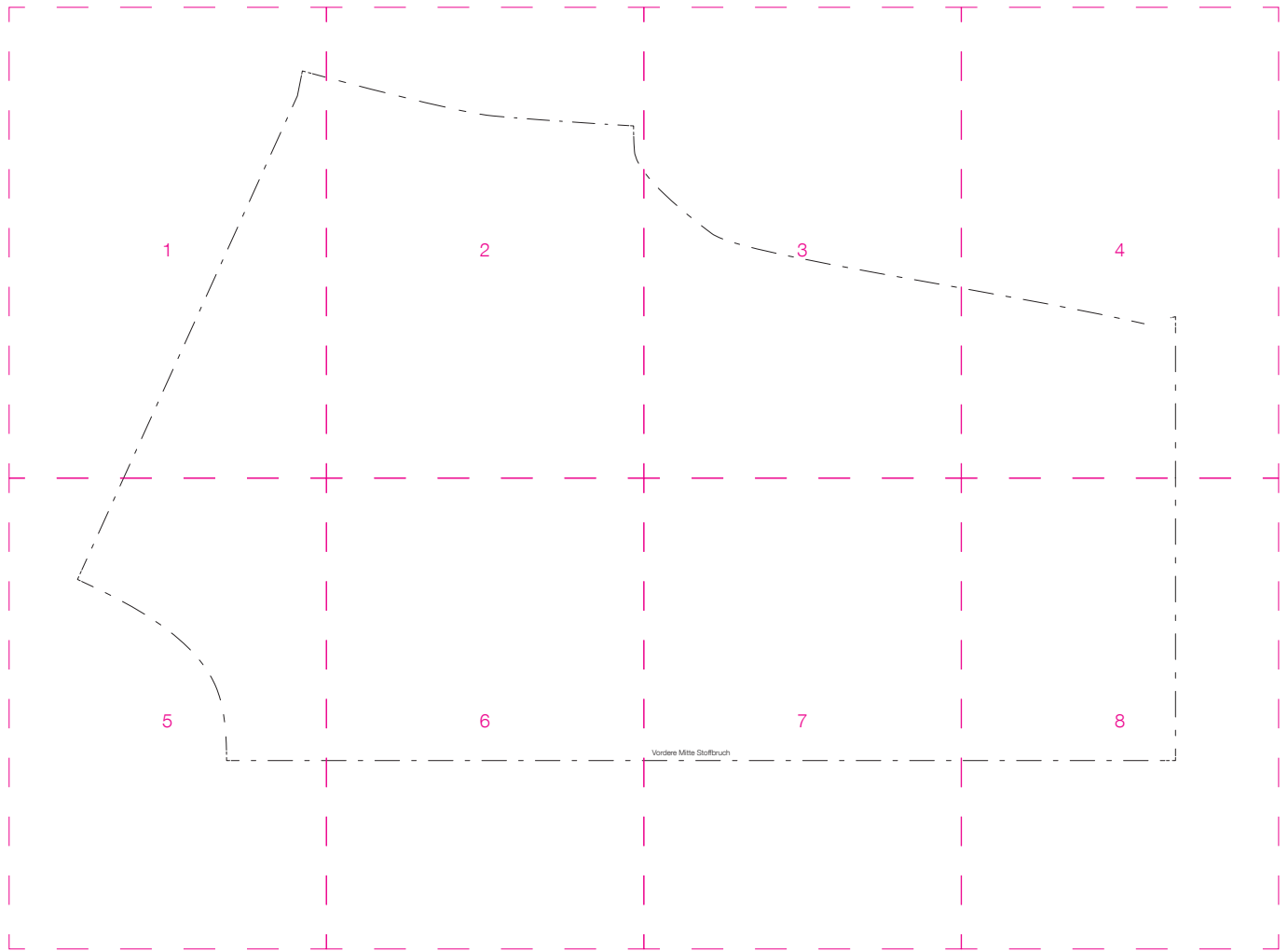
7

Rückenteil

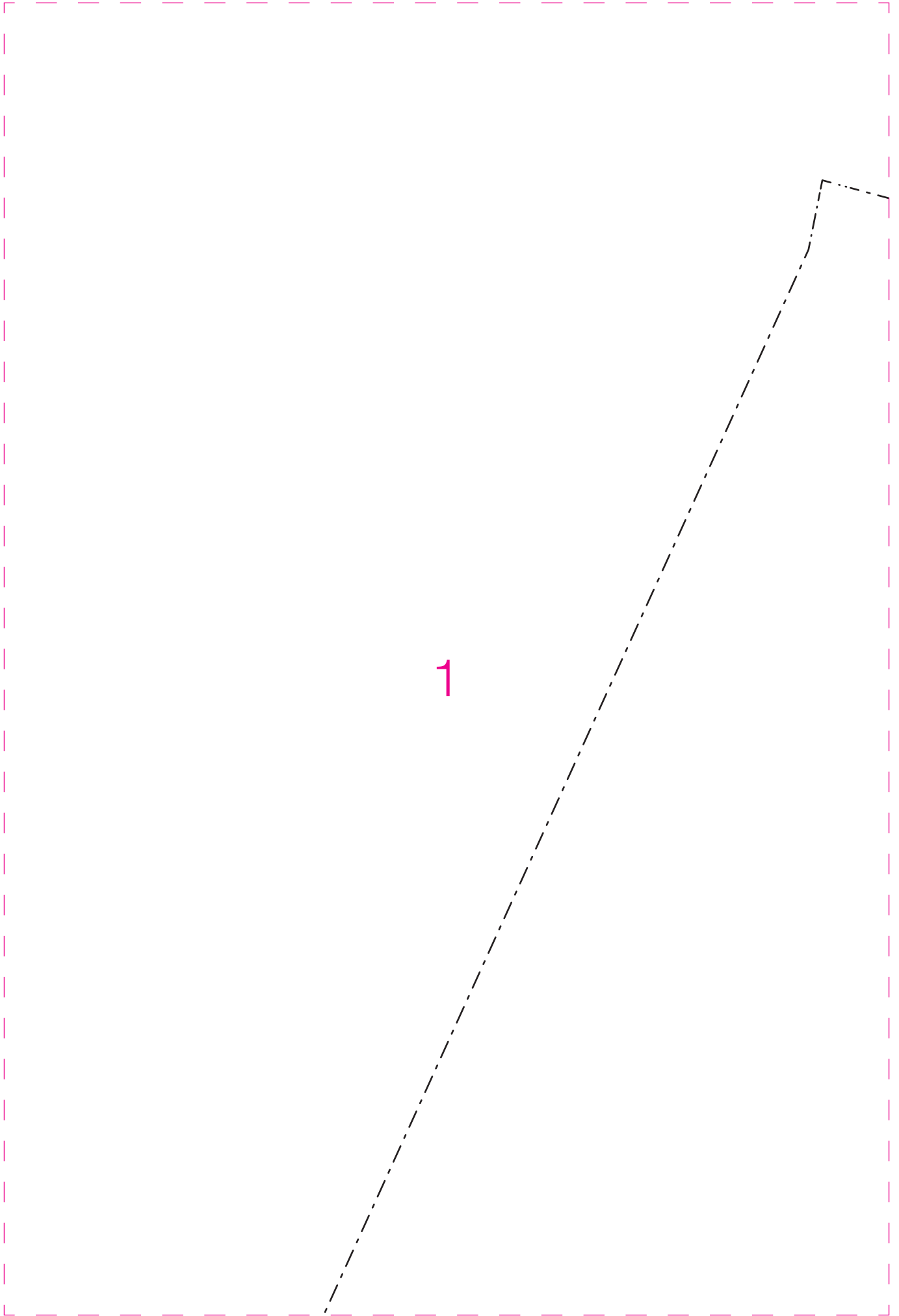


8

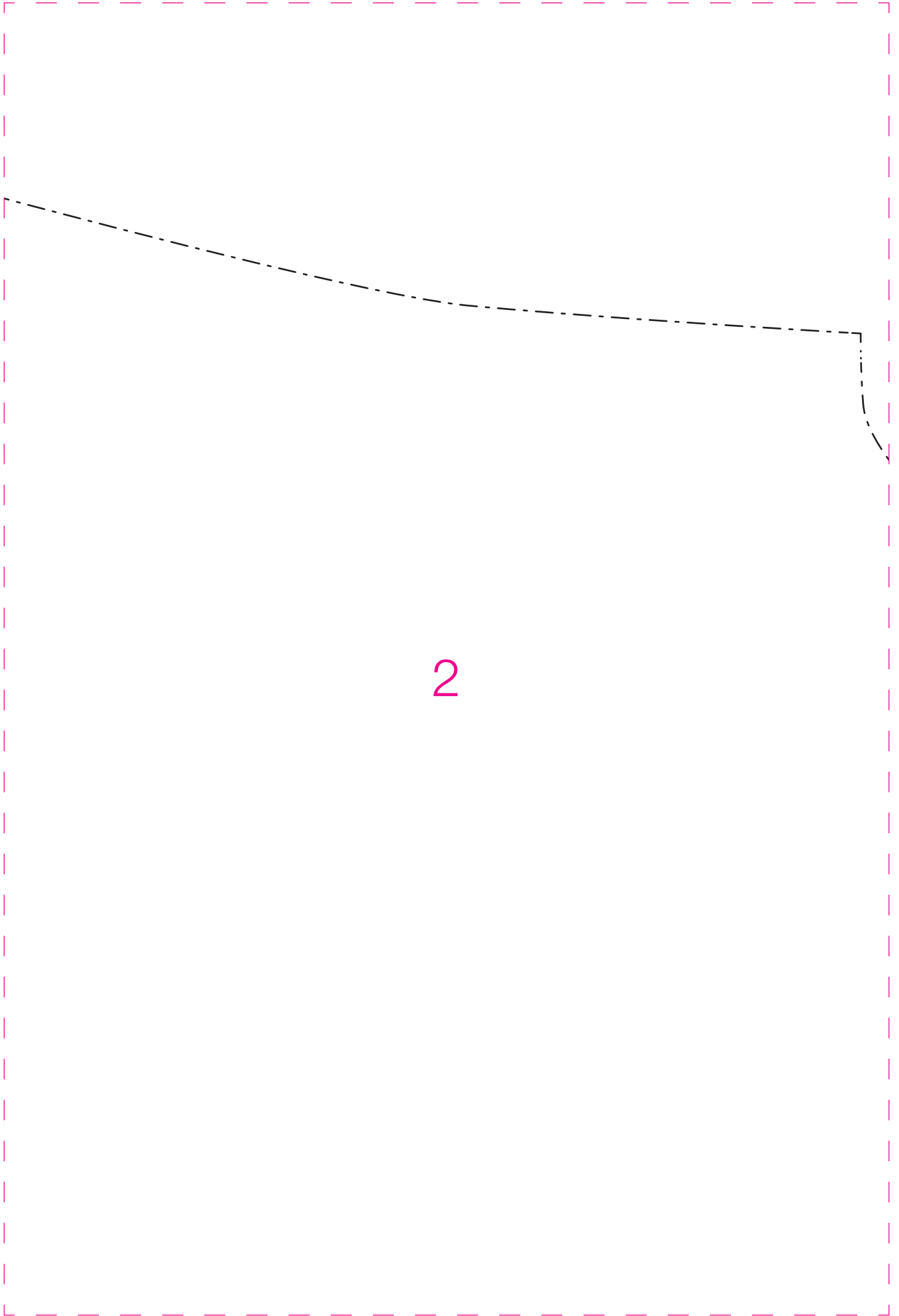
Vorderteil



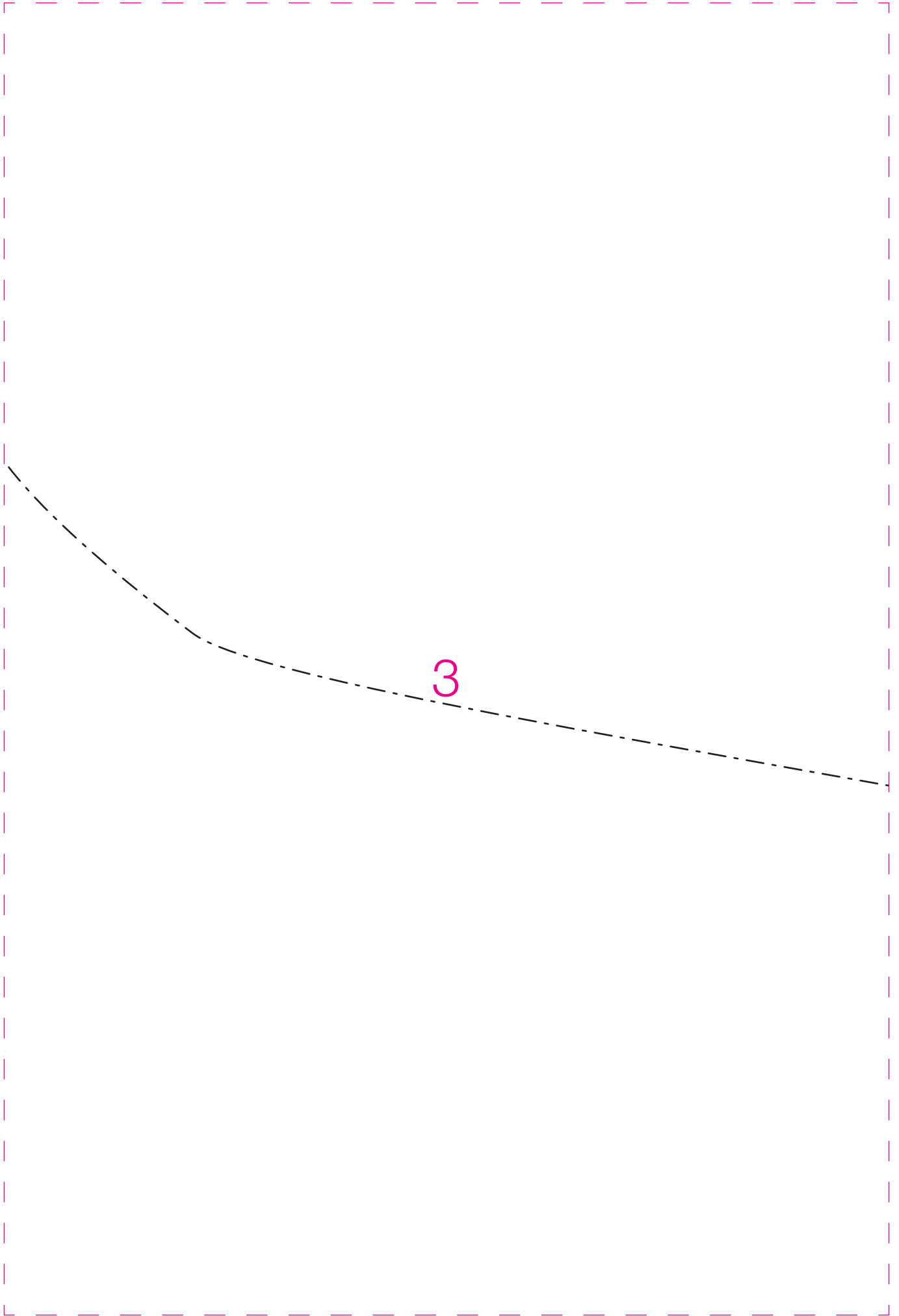
Vorderteil



Vorderteil

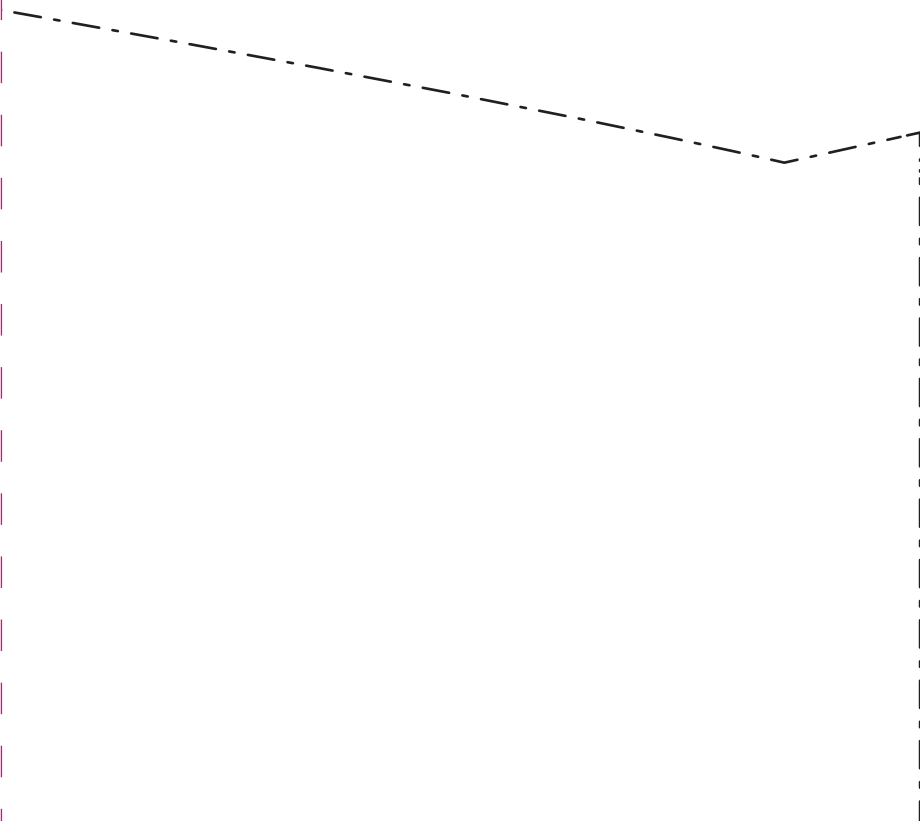


Vorderteil

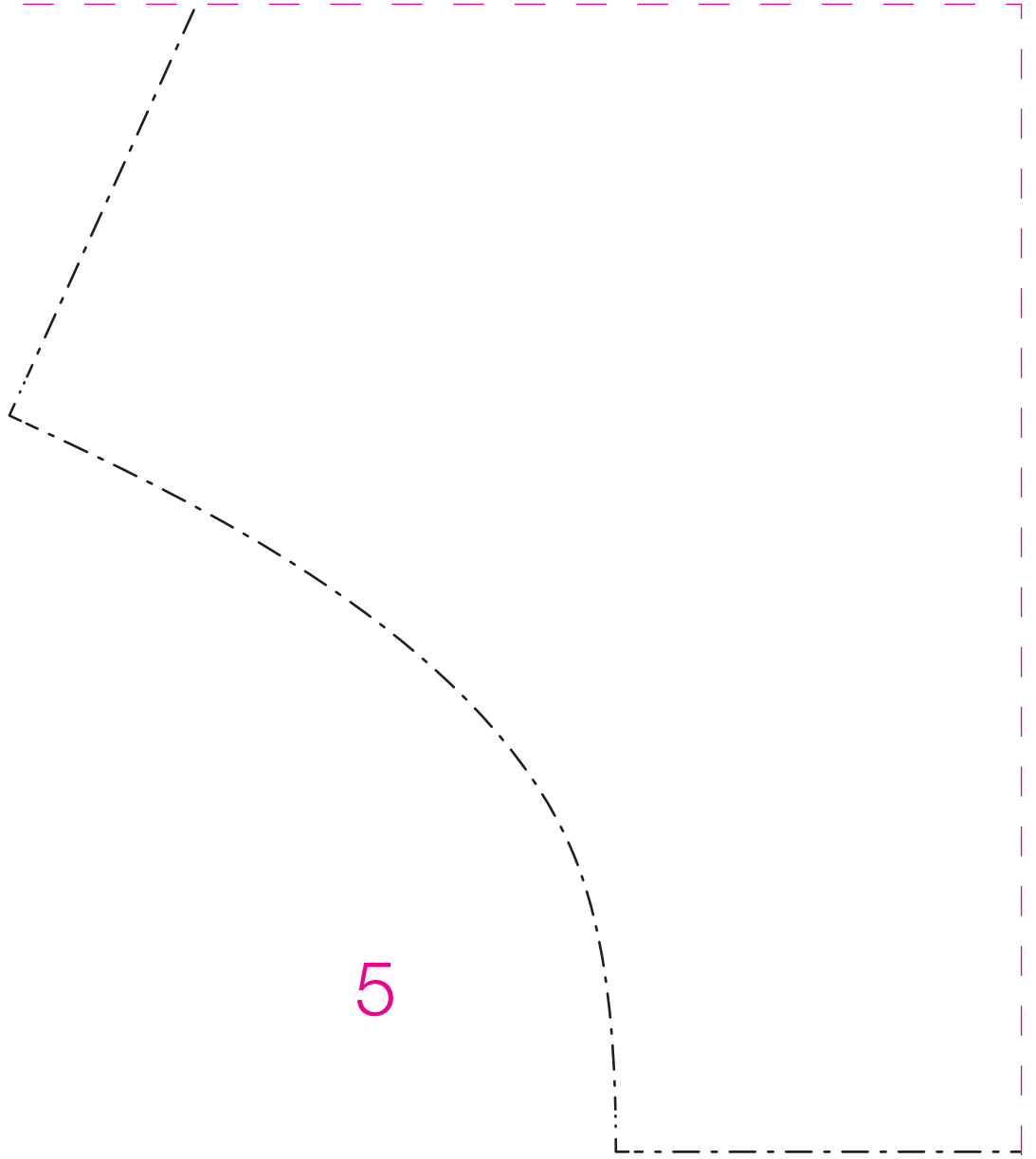


Vorderteil

4



Vorderteil



5

6

Vorderteil

7

Vordere Mitte Stoffbruch

Vorderteil

8