

WOLLE RÖDEL STRICK IDEEN

Wolle Rödel

**FASHION COTTON DOUBLE
PRINTED DK**



SCHAL

SCHAL

FASHION COTTON DOUBLE PRINTED DK



GRÖSSE

35x177 cm

★ ★ ☆

MATERIAL

Rico Fashion Cotton Double Printed dk

Farbe 004 (Grün) 300 g

Rico Stricknadeln 4,5 mm



GRUNDMUSTER

LOCHMUSTER

Siehe Strickschrift.

Es sind nur die Hinr. gezeichnet. In den Rückr. alle M re str.

Die 1. - 24. R fortl. wdh.

MASCHENPROBE IM GRUNDMUSTER

MIT 4,5 MM NADELN

2 Mustersätze (32 M und 24 R) = 17 x 6 cm

ANLEITUNG

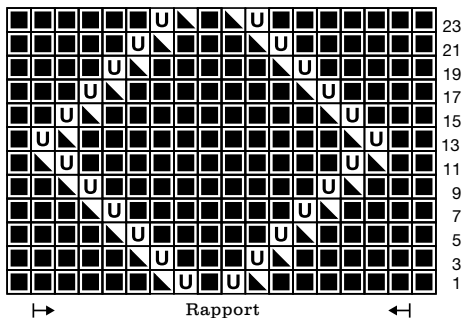
Mit 4,5 mm Nadeln 66 M anschlagen und sofort im Grundmuster str. In einer Gesamthöhe von etwa 177 cm, nach einer 12. Musterreihe, alle M mustergemäß abk.




FERTIGSTELLUNG

Das Tuch laut Größenangabe spannen und anfeuchten, trocknen lassen.

An die schmalen Seiten des Schals jeweils 19 Fransen bestehend aus jeweils 4 Fäden von etwa 20 cm Länge anknüpfen.

LOCHMUSTER



-  1 M re
-  2 M re zusstr.
-  1 U

ABKÜRZUNGEN

abgeh.	=	abgehobene(n)
abh.	=	abheben
abk.	=	abketten
abm.	=	abmaschen
abn.	=	abnehmen
Abn.	=	Abnahme(n)
abstr.	=	abstricken
aufn.	=	aufnehmen
arb.	=	arbeiten
cm	=	Zentimeter
DStb	=	Doppelstäbchen
einstr.	=	einstricken
fe	=	feste
fortl.	=	fortlaufend
g	=	Gramm
herausstr.	=	herausstricken
Hinr.	=	Hinreihe(n)
hStb	=	halbe(s) Stäbchen
inkl.	=	inklusive
KM	=	Kettmasche(n)
li	=	linke, links
LM	=	Luftmasche(n)
M	=	Masche(n)
m	=	Meter
MS	=	Mustersatz
Musterr.	=	Musterreihe
mm	=	Millimeter
re	=	rechte, rechts
R	=	Reihe(n)
Rd	=	Runde(n)
restl.	=	restlichen
RT	=	Rückenteil
RM	=	Randmasche(n)
Rückr.	=	Rückreihe(n)
str.	=	stricken
s.	=	siehe
S.	=	Seite
Stb	=	Stäbchen
U	=	Umschlag
überz.	=	überzogen
verschr.	=	verschränkt
Vorr.	=	Vorreihe
Vorrnd.	=	Vorrunde
VT	=	Vorderteil
wdh.	=	wiederholen
zun.	=	zunehmen
Zun.	=	Zunahme(n)
zus.	=	zusammen
zusstr.	=	zusammenstricken

SCHWIERIGKEITSGRAD

- ★ ☆ ☆ = leicht
- ★ ★ ☆ = mittel
- ★ ★ ★ = schwer



= für Anfänger geeignet

Hergestellt für:

Wolle Rödel GmbH & Co. KG

Kisau 8

D-33098 Paderborn

www.wolle-roedel.com

© 2024 Alle Rechte vorbehalten

Alle Modelle sind urheberrechtlich geschützt. Jede Verwertung ist ohne die Zustimmung von Wolle Rödel unzulässig. Das gilt für Vervielfältigungen, Übersetzungen und Mikroverfilmungen, sowie Einspeicherungen und Verarbeiten in elektronischen Systemen.

Wolle Rödel