



Handstrick-Ideen: Kostenlose Anleitung

WÄRMFLASCHE - SOFT MERINO -

Wunderschöne Wärmflaschenhülle
aus Soft Merino stricken

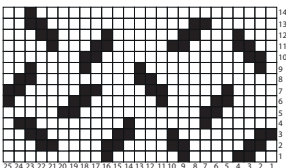


Wärmflasche
Größe
Ca. 25 x 36 cm

Material

Soft Merino
Farbe A (Garnfarbe Ihrer Wahl) 100g
Farbe B (Garnfarbe Ihrer Wahl) 50g
Farbe C (Garnfarbe Ihrer Wahl) 50g
Stricknadeln 5 mm

Einstrickmuster



Grundmuster

Siehe Einstrickmuster.
Die 25 M und 14 R fortl. wdh.

Glatt rechts

Hinr.: Re M str.
Rückr.: Li M str.

Rippenmuster

Hinr.: 1 M re, 1 M li im Wechsel str.
Rückr.: Die M str. wie sie erscheinen

Maschenprobe im Grundmuster

18 M und 24 R = 10 x 10cm

Vorderseite

26 M in Farbe B anschlagen und 8cm
glatt re str., mit einer Rückr. beginnen
und dabei beidseitig in jeder 7. R 2 x 1
M abk. = 22 M. Nun im Einstrickmuster
arb. und für die Formgebung beid-
seitig in jeder 2. R 6 x 2 M zun. und
im Muster ergänzen = 46 M.* In einer
Gesamthöhe von 33cm für die untere
Rundung beidseitig in jeder 2. R
2 x 1 M, 1 x 2 M und 1 x 3 M abk.
Dann die restl. 32 M abk.

Rückseite - Oberer Teil

Bis * wie die Vorderseite arb. In einer
Gesamthöhe von 28cm alle M abk.

Rückseite - Unterer Teil

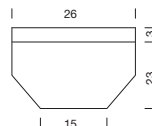
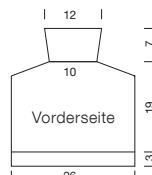
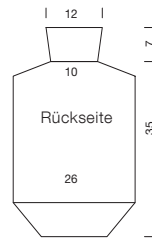
46 M in Farbe A anschlagen und
zwischen den RM 4 R im Rippenmu-
ster str. Nun im Einstrickmuster arb.,
dabei mit der 3. R des Mustersatzes
beginnen. In einer Gesamthöhe von
20cm die untere Rundung wie bei der
Vorderseite arb.

Fertigstellung

Die Vorderseite und die beiden Teile
der Rückseite aufeinander legen
und alle Außennähte schließen.
Dabei überlappen sich die beiden
Rückseiten für die Öffnung. Alle Fäden
vernähen. Die Wärmflaschenhülle an-
feuchten, in Form ziehen und trocken
lassen.

Abkürzungen

abk · abketten
arb · arbeiten
beg · beginnen
cm · Zentimeter
fe M · feste Masche
fortl · fortlaufend
g · Gramm
herausstr · herausstricken
Hinr · Hinreihe
li · linke, links
M · Masche
mm · Millimeter
R · Reihe
re · rechte, rechts
Rd · Runde
restl · restlichen
RM · Randmasche
Rückr · Rückreihe
str · stricken
U · Umschlag
überz · überzogen
versch · verschränkt
wdh · wiederholen
zun · zunehmen





Soft Merino



Diese Anleitung und auch viele weitere Anleitungen finden Sie online unter: www.rico-design.com/anleitungen

