

WOLLE RÖDEL STRICK IDEEEN

Wolle Rödel

**CREATIVE COTTON
COLOUR COATED**

TOP

TOP

CREATIVE COTTON COLOUR COATED



GRÖSSEN

36/38 (40/42 - 44/46)

★☆☆

MATERIAL

Rico Creative Cotton Colour Coated

Farbe 007 (Orange-Mix) 350 (400 - 450) g

Rico Stricknadeln 5 mm



GRUNDMUSTER

(MASCHENZAHL TEILBAR DURCH 4 + 3)

1. R (Hintr.): 2 M re, *1 U, 3 M re überz. zusstr.

(= 1 M wie zum Re str. abh., 2 M re zusstr.,

die abgeh. M darüber ziehen), 1 U, 1 M re;

ab * fortl. wdh., enden mit 1 M re.

2. R: Li M str.

3. R: 1 M re, 2 M re zusstr., 1 U, 1 M re, *1 U,

3 M re überz. zusstr. (= 1 M wie zum Re str. abh.,

2 M re zusstr., die abgeh. M darüber ziehen),

1 U, 1 M re; ab * fortl. wdh., enden mit 1 U,

2 M re überz. zusstr., 1 M re.

4. R: Li M str.

Die 1. - 4. R fortl. wdh.

MASCHENPROBE IM GRUNDMUSTER

21 M und 20 R = 10 x 10 cm

RÜCKENTEIL

105 (113 - 121) M anschlagen und zwischen den

RM im Grundmuster str. Nach einer Gesamthöhe

von 55 (58 - 61) cm alle M abk.

VORDERTEIL

Wie das Rückenteil str.

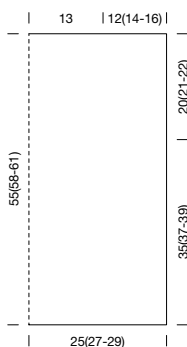
FERTIGSTELLUNG

Alle Teile laut Schnittzeichnung spannen, an-

feuchten und trocknen lassen. Die Schulternähte

über 12 (14 - 16) cm schließen. Die Seitennähte

über 35 (37 - 39) cm schließen.



ABKÜRZUNGEN

abgeh.	=	abgehobene(n)
abh.	=	abheben
abk.	=	abketten
abm.	=	abmaschen
abn.	=	abnehmen
Abn.	=	Abnahme(n)
abstr.	=	abstricken
aufn.	=	aufnehmen
arb.	=	arbeiten
cm	=	Zentimeter
DStb	=	Doppelstäbchen
einstr.	=	einstricken
fe	=	feste
fortl.	=	fortlaufend
g	=	Gramm
herausstr.	=	herausstricken
Hintr.	=	Hinreihe(n)
hStb	=	halbe(s) Stäbchen
inkl.	=	inklusive
KM	=	Kettmasche(n)
li	=	linke, links
LM	=	Luftmasche(n)
M	=	Masche(n)
m	=	Meter
MS	=	Mustersatz
Musterr.	=	Musterreihe
mm	=	Millimeter
re	=	rechte, rechts
R	=	Reihe(n)
Rd	=	Runde(n)
restl.	=	restlichen
RT	=	Rückenteil
RM	=	Randmasche(n)
Rückr.	=	Rückreihe(n)
str.	=	stricken
s.	=	siehe
S.	=	Seite
Stb	=	Stäbchen
U	=	Umschlag
überz.	=	überzogen
verschr.	=	verschränkt
Vorr.	=	Vorreihe
Vorrnd.	=	Vorrunde
VT	=	Vorderteil
wdh.	=	wiederholen
zun.	=	zunehmen
Zun.	=	Zunahme(n)
zus.	=	zusammen
zusstr.	=	zusammenstricken

Hergestellt für:

Wolle Rödel GmbH & Co. KG

Kisau 8

D-33098 Paderborn

www.wolle-roedel.com

© 2024 Alle Rechte vorbehalten

Alle Modelle sind urheberrechtlich geschützt. Jede Verwertung ist ohne die Zustimmung von Wolle Rödel unzulässig. Das gilt für Vervielfältigungen, Übersetzungen und Mikroverfilmungen, sowie Einspeicherungen und Verarbeiten in elektronischen Systemen.

Wolle Rödel

SCHWIERIGKEITSGRAD

★☆☆ = leicht

★★☆☆ = mittel

★★★☆☆ = schwer



= für Anfänger geeignet