

Geo-Origami Girlande



ORIGAMI

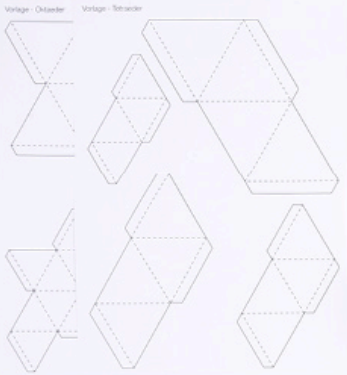
Und so wird's gemacht:

1. Die Vorlagen ausdrucken, ausschneiden und als Schablonen nutzen.
2. Die Konturen übertragen und als Schneidelinie nutzen. Die gestrichelten Linien mit einem Falzbein nachziehen.
3. Alle Kanten zusammenkleben, bis nur noch eine Lasche geöffnet ist.
4. Den Nylonfaden durchziehen und erst dann die letzte Lasche verkleben. Dadurch, dass der Faden nicht verklebt wird, lassen sich die Formen beliebig auf der Girlande verschieben. Fertig!

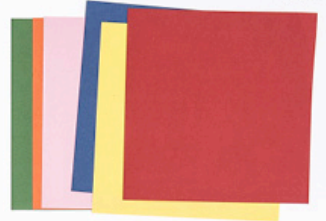


Material:

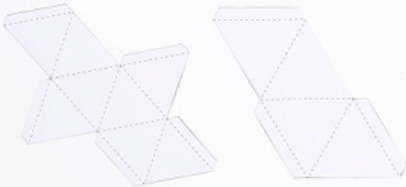
- A. Origami
- B. Bastelkleber
- C. Schere
- Nylonfaden



(A)



RICCO
LIFE



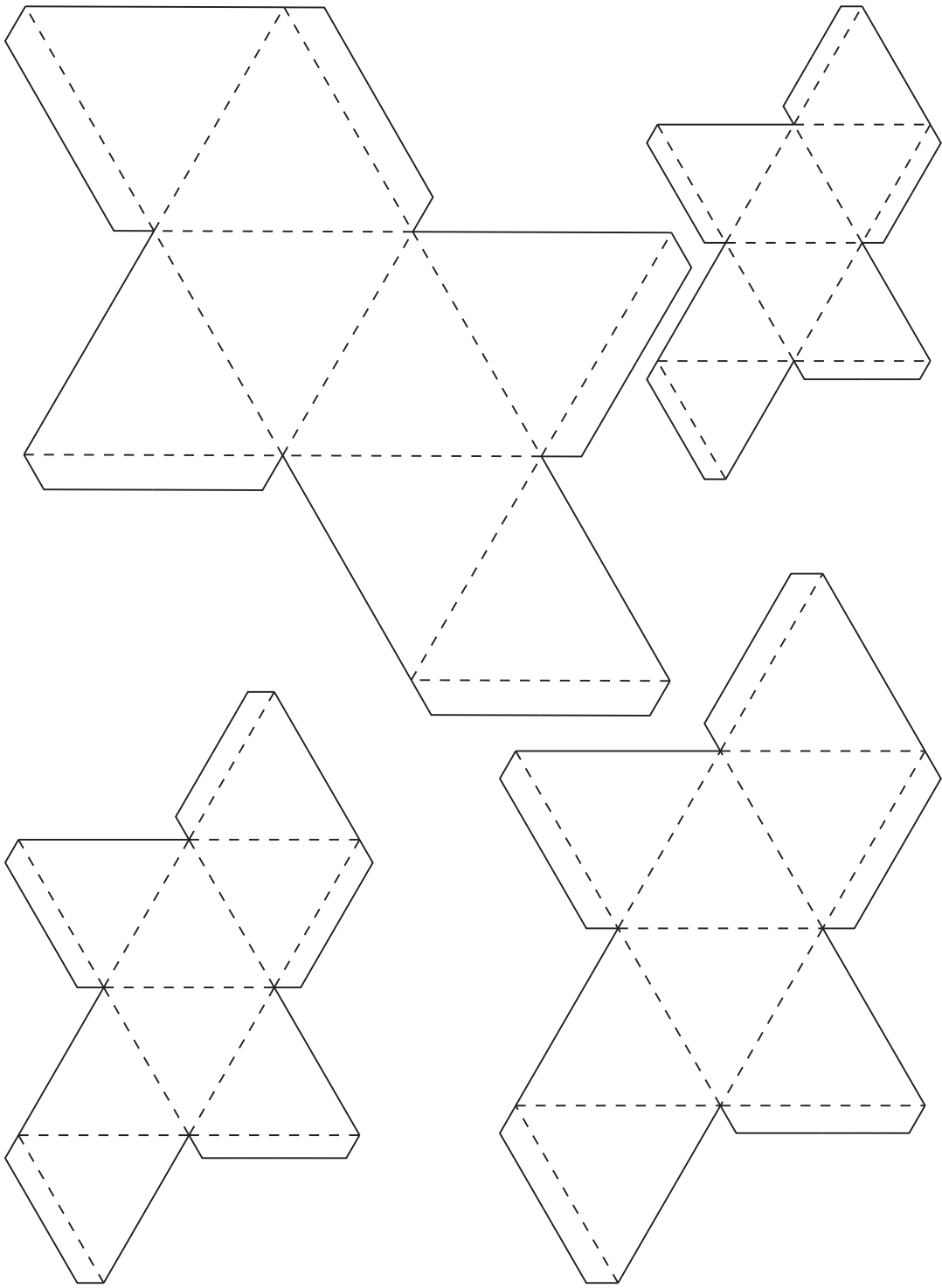
(B)



(C)



Vorlage - Oktaeder



Vorlage - Tetraeder

