

WOLLE RÖDEL STRICK IDEEN

Wolle Rödel

ESSENTIALS MERINO DK



JACKE

JACKE

ESSENTIALS MERINO DK



GRÖSSEN

36/38 (40/42 - 44/46)



MATERIAL

Rico Essentials Merino dk
1 / Farbe 94 (Atlantikblau) 750 (800 - 850) g
Rico Stricknadeln 4 mm
5 Rico Knöpfe, Durchmesser 2,2 cm



GRUNDMUSTER

STRUKTURMUSTER

Siehe Strickschrift.

Die 1. - 12. R fortl. wdh.

RIPPENMUSTER

Hinr.: 2 M re, 2 M li im Wechsel str.

Rückr.: Die M str. wie sie erscheinen.

MASCHENPROBE IM GRUNDMUSTER

28 M und 38 R = 10 x 10 cm

RÜCKENTEIL

146 (154 - 158) M anschlagen und zwischen den RM 7 cm im Rippenmuster str. Dann im Grundmuster weiter str. In einer Gesamthöhe von 28 (29 - 30) cm für den Armausschnitt beidseitig in jeder 2. R 7x1 M abk. = 132 (140 - 144) M. Nach einer Gesamthöhe von 49 (51 - 53) cm für den Halsausschnitt die mittleren 24 (24 - 28) M abk. und beide Seiten getrennt beenden. Für die Ausschnittkanten in jeder 2. R 1x3, 2x2 und 3x1 M abk. Nach einer Gesamthöhe von 50 (52 - 54) cm für die Schulterschrägung beidseitig in jeder 2. R 4x11 (4x12 - 4x12) M abk. In einer Gesamthöhe von 52 (54 - 56) cm sind alle M aufgebraucht.

LINKES VORDERTEIL

70 (74 - 78) M anschlagen und zwischen den RM 7 cm im Rippenmuster str. Dann im Grundmuster weiter str. In einer Gesamthöhe von 28 (29 - 30) cm für den Armausschnitt an der re Kante in jeder 2. R 7x1 M abk.
= 63 (67 - 71) M. Nach einer Gesamthöhe von 43 (45 - 47) cm für den Halsausschnitt an der li Kante 9 (9 - 13) M abk. Für die Ausschnitttrundung in der folgenden 4. R 1x3 und in jeder 6. R 2x2 und 3x1 M abk. Nach einer Gesamthöhe von 50 (52 - 54) cm für die Schulterschrägung an der re Kante in jeder 2. R
4x11 (4x12 - 4x12) M abk. In einer Gesamthöhe von 52 (54 - 56) cm sind alle M aufgebraucht.

RECHTES VORDERTEIL

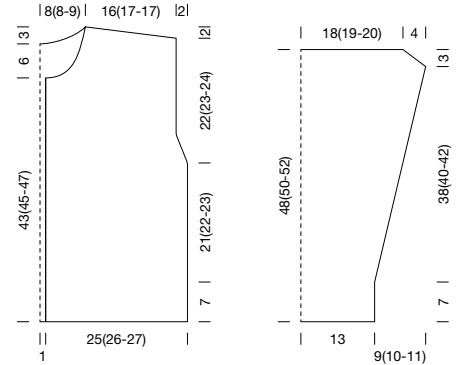
Gegengleich zum li Vorderteil str.

ÄRMEL

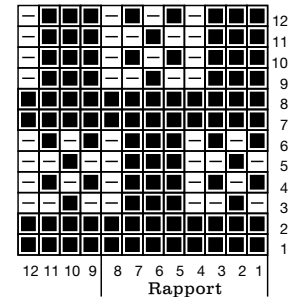
74 M anschlagen und zwischen den RM 7 cm im Rippenmuster str. Dann im Grundmuster weiter str. und sofort mit den Zun. für die Ärmelschrägung beginnen, dafür beidseitig in jeder 4. R 3x1 (8x1 - 13x1) und in jeder 6. R 2x2x1 (20x1 - 18x1) M zun. und im Muster ergänzen = 124 (130 - 136) M. Nach einer Gesamthöhe von 45 (47 - 49) cm für die Armkugel beidseitig in jeder 2. R 6x2 M abk. = 100 (106 - 112) M. In einer Gesamthöhe von 48 (50 - 52) cm alle M gerade abk. Den 2. Ärmel ebenso str.

FERTIGSTELLUNG

Alle Teile laut Schnittzeichnung spannen und anfeuchten, trocknen lassen. Die Schulternähte schließen und die Ärmel einsetzen. Die Seiten- und Ärmelnähte schließen. Für die Halsblende gleichmäßig verteilt
124 (124 - 132) M aus dem Halsausschnitt herausstr. und zwischen den RM 4 cm bzw. 14 R im Rippenmuster str., dabei mit 2 M li beginnen und enden. Alle M mustergemäß abk. Für die Knopfblende am li Vorderteil gleichmäßig verteilt
180 (184 - 188) M aus der Vorderkante und der Halsblende herausstr. und zwischen den RM 4 cm im Rippenmuster str., dabei mit 2 M re beginnen und enden. Die Knopflochblende am re Vorderteil gegengleich arbeiten, dabei in der 8. R wie folgt die Knopflöcher einarbeiten: RM, 8 M im Rippenmuster, 1 U, 2 M re zusstr., 38 (40 - 41) M im Rippenmuster,
1 U, 2 M re zusstr., *40 (40 - 41) M im Rippenmuster, 1 U, 2 M re zusstr.; ab * noch 1x wdh., 38 (40 - 41) M im Rippenmuster, 1 U, 2 M re zusstr., 4 M im Rippenmuster, RM. Die Knöpfe annähen.



STRUKTURMUSTER



■ Hinr.: 1 M re; Rückr.: 1 M li

□ Hinr.: 1 M li; Rückr.: 1 M re

JACKE

ESSENTIALS MERINO DK



Hergestellt für:

Wolle Rödel GmbH & Co. KG

Kisau 8

D-33098 Paderborn

www.wolle-roedel.com

© 2023 Alle Rechte vorbehalten

Alle Modelle sind urheberrechtlich geschützt. Jede Verwertung ist ohne die Zustimmung von Wolle Rödel unzulässig. Das gilt für Vervielfältigungen, Übersetzungen und Mikroverfilmungen, sowie Einspeichungen und Verarbeiten in elektronischen Systemen.

Wolle Rödel

ABKÜRZUNGEN

abgeh.	=	abgehobene(n)
abh.	=	abheben
abk.	=	abketten
abm.	=	abmaschen
abn.	=	abnehmen
Abn.	=	Abnahme(n)
abstr.	=	abstricken
aufn.	=	aufnehmen
arb.	=	arbeiten
cm	=	Zentimeter
DStb	=	Doppelstäbchen
einstr.	=	einstricken
fe	=	feste
fortl.	=	fortlaufend
g	=	Gramm
herausstr.	=	herausstricken
Hinr.	=	Hinreihe(n)
hStb	=	halbe(s) Stäbchen
inkl.	=	inklusive
KM	=	Kettmasche(n)
li	=	linke, links
LM	=	Luftmasche(n)
M	=	Masche(n)
m	=	Meter
MS	=	Mustersatz
Musterr.	=	Musterreihe
mm	=	Millimeter
re	=	rechte, rechts
R	=	Reihe(n)
Rd	=	Runde(n)
restl.	=	restlichen
RT	=	Rückenteil
RM	=	Randmasche(n)
Rückr.	=	Rückreihe(n)
str.	=	stricken
s.	=	siehe
S.	=	Seite
Stb	=	Stäbchen
U	=	Umschlag
überz.	=	überzogen
verschr.	=	verschränkt
Vorr.	=	Vorreihe
Vorrd.	=	Vorrunde
VT	=	Vorderteil
wdh.	=	wiederholen
zun.	=	zunehmen
Zun.	=	Zunahme(n)
zus.	=	zusammen
zusstr.	=	zusammenstricken

SCHWIERIGKEITSGRAD

☆☆☆ = leicht

★★☆ = mittel

★★★ = schwer



= für Anfänger geeignet