

WOLLE RÖDEL STRICK IDEEN

Wolle Rödel

BÄNDCHEN



PULLOVER

PULLOVER

BÄNDCHEN



GRÖSSEN

36 (38 - 40/42 - 44 - 46)

★★☆

MATERIAL

Rico Bändchen

1 / Farbe 002 (Pastellgelb) 600 (700 - 700 - 800 - 800) g

Rico Stricknadeln 5 und 6 mm

Hilfsmadeln



GRUNDMUSTER

LOCHMUSTER

Siehe Strickschrift.

Es sind nur die Hinr. gezeichnet. In den Rückr. alle M li. str.

Die 1. - 20. R fortl. wdh.

Beim Zun. und Abn. darauf achten, dass es keine U am Reihenanfang oder -ende gibt und sich U und zus. gestrickte M insgesamt ausgleichen, d.h. am Reihenanfang oder -ende ggf. re M str., so dass die M-Zahl und der Musterverlauf konstant bleiben.

GLATT RECHTS

Hinr.: Re M str.

Rückr.: Li M str.

RIPPENMUSTER

Hinr.: 1 M re, 1 M li im Wechsel str.

Rückr.: Die M str. wie sie erscheinen.

KRAUS RECHTS

Hinr. und Rückr.: Re M str.

LOCHMUSTER ÄRMEL (UNGERADE MASCHENZAHL)

1. R: *2 M re zusstr., 1 U; ab * fortl. wdh. bis 1 M vor Reihenende, 1 M re.

2. R und jede folgende Rückr.: Li M str.

3. und 5. R: Re M str.

7. R: *2 M re überz. zusstr. (= 1 M wie zum Re str. abh.,

1 M re, die abgehobene über die gestrickte M ziehen), 1 U; ab * fortl. wdh. bis 1 M vor Reihenende, 1 M re.

9. und 11. R: Re M str.

13. R: Wie die 1. R. arb.

14. R: Li M str.

Die 1. - 14. R 1x str.

Beim Zun. und Abn. darauf achten, dass es keine U am Reihenanfang oder -ende gibt und sich U und zus. gestrickte M insgesamt ausgleichen, d.h. am Reihenanfang oder -ende ggf. re M str., so dass die M-Zahl und der Musterverlauf konstant bleiben.

MASCHENPROBE IM GRUNDMUSTER

MIT 6 MM NADELN

15 M und 23 R = 10 x 10 cm

MASCHENPROBE IN GLATT RECHTS

MIT 6 MM NADELN

16 M und 22 R = 10 x 10 cm

RÜCKENTEIL

Mit 5 mm Nadeln 85 (91 - 97 - 101 - 107) M anschlagen und 4 cm im Rippenmuster str., dabei in der letzten R gleichmäßig verteilt 18 (20 - 22 - 22 - 22) M abn.

= 67 (71 - 75 - 79 - 85) M.

Mit 6 mm Nadeln im Grundmuster weiter str., dabei mit 5 (7 - 2 - 4 - 7) M vor dem Rapport beginnen und mit 6 (1 - 3 - 5 - 1) M nach dem Rapport enden. Für die Armausschnitte beidseitig in einer Höhe von 36 (36 - 36 - 37 - 38) cm in der nächsten und jeder folgenden R insgesamt 4x1 (4x1 - 4x1 - 5x1 - 5x1) M abk. = 59 (63 - 67 - 69 - 75) M.

Ohne Abn. weiter str.** Für die Schulterschrägung in einer Höhe von 57 (58 - 59 - 61 - 63) cm beidseitig in jeder folgenden 2. R insgesamt 2x8 (2x9 - 1x9 und 1x10 - 2x10 - 1x11 und 1x12) cm abk. Die restl. 27 (27 - 29 - 29 - 29) M auf einer Hilfsnadel stilllegen.

VORDERTEIL

Bis ** wie beim Rückenteil arb. In einer Höhe von 48 (49 - 50 - 51 - 53) cm die mittleren 13 (13 - 15 - 15 - 15) M auf einer Hilfsnadel stilllegen und beide Seiten getrennt beenden. Für die Ausschnittschrägung in jeder folgenden R insgesamt 3x1 M abn., dann in jeder folgenden 2. R insgesamt 3x1 und in der folgenden 4. R 1x1 M abk. = 16 (18 - 19 - 20 - 23) M.

Die Schulterschrägung in einer Höhe von 57 (58 - 59 - 61 - 63) cm wie beim Rückenteil str. Die andere Seite gegengleich beenden.

ÄRMEL

Mit 5 mm Nadeln 59 (61 - 67 - 71 - 75) M anschlagen und 6 R kraus re str. str. Dabei in der letzten Rückr. gleichmäßig verteilt 4 M abn. = 55 (57 - 63 - 67 - 71) M.

Mit 6 mm Nadeln 4 R glatt re str., dabei in der 3. R die ersten und letzten 2 M re zusstr. = 53 (55 - 61 - 65 - 69) M.

Im Lochmuster Ärmel weiter str. und nach 14 R glatt re weiter str.

Gleichzeitig für die Ärmelschrägung beidseitig in der 5. (5. - 3. - 3. - 3.) R des Lochmusters und jeder folgenden 6. R insgesamt 7x1 (jeder folgenden 6. R insgesamt 7x1 - jeder folgenden 4. R insge-

samt 4x1 und jeder folgenden 6. R insgesamt 4x1 - jeder folgenden 4. R insgesamt 3x1 und jeder folgenden 6. R insgesamt 5x1 - jeder folgenden 4. R insgesamt 5x1 und jeder folgenden 6. R insgesamt 4x1) M abn. (= 2 M am Reihenanfang und -ende re zusstr.) Bei abgenommenen M das Muster angleichen = 39 (41 - 45 - 49 - 51) M. Weiter in jeder folgenden 4. (4. - 6. - 6. - 6.) R insgesamt 4x1 (4x1 - 4x1 - 4x1 - 3x1) M und in jeder folgenden 6. (6. - 8. - 8. - 8.) R insgesamt 4x1 (4x1 - 2x1 - 2x1 - 3x1) M zun.

= 55 (57 - 57 - 61 - 63) M.

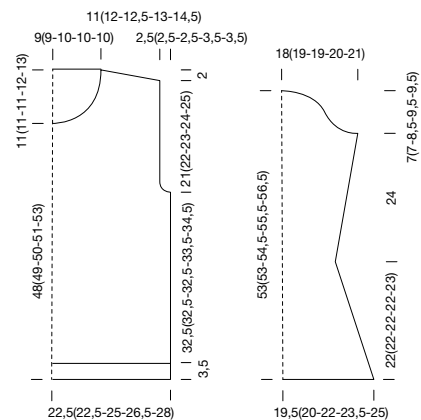
Gleichzeitig in einer Höhe von 17 (17 - 17 - 17 - 18) cm noch einmal 14 R im Lochmuster Ärmel str., dabei in der 1. R mit 2 M re zusstr., 1 U (2 M re zusstr., 1 U - 1 M re - 1 M re - 2 M re zusstr., 1 U) beginnen und mit 1 (1 - 2 - 2 - 1) M re enden. Zugenommene M ins Muster einfügen.

In einer Höhe von 46 (46 - 46 - 46 - 47) cm für die Armkugel beidseitig in jeder R insgesamt 4x1 (4x1 - 4x1 - 5x1 - 5x1) M und in jeder folgenden 2. R insgesamt 1x2 und 5x3 (6x3 - 6x2 und 2x3 - 6x2 und 2x3 - 5x2 und 3x3) M abk. Die restl. 13 (13 - 13 - 15 - 15) M abk.

Den zweiten Ärmel ebenso arb.

FERTIGSTELLUNG

Die Teile laut Schnittzeichnung spannen und aufweichen, trocknen lassen. Die re Schulternaht schließen. Für die Halsblende mit Nadeln 5 mm insgesamt 78 (78 - 82 - 84 - 84) M aus der Ausschnittkante herausstr., bzw. von der Hilfsnadel abstr., dabei am li vorderen Halsausschnitt beginnen. 2 R kraus re str. und alle M locker abk. Die li Schulter- und Halsblendennaht schließen. Die Seiten- und Ärmelnahte schließen.



PULLOVER

BÄNDCHEN



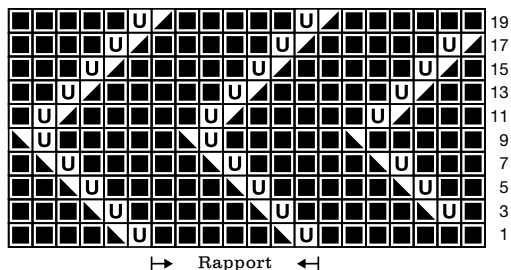
■ 1 M re

▴ 2 M re überz. zusstr. (= 1 M wie zum Re str. abh., 1 M re; die abgehobene M über die gestrickte M ziehen)

▾ 2 M re zusstr.

U 1 U

LOCHMUSTER



Hergestellt für:
Wolle Rödel GmbH & Co. KG
Kisau 8
D-33098 Paderborn
www.wolle-roedel.com

© 2024 Alle Rechte vorbehalten

Alle Modelle sind urheberrechtlich geschützt. Jede Verwertung ist ohne die Zustimmung von Wolle Rödel unzulässig. Das gilt für Vervielfältigungen, Übersetzungen und Mikroverfilmungen, sowie Einspeicherungen und Verarbeiten in elektronischen Systemen.

Wolle Rödel

ABKÜRZUNGEN

abgeh.	=	abgehobene(n)
abh.	=	abheben
abk.	=	abketten
abm.	=	abmaschen
abn.	=	abnehmen
Abn.	=	Abnahme(n)
abstr.	=	abstricken
aufn.	=	aufnehmen
arb.	=	arbeiten
cm	=	Zentimeter
DStb	=	Doppelstäbchen
einstr.	=	einstricken
fe	=	feste
fortl.	=	fortlaufend
g	=	Gramm
herausstr.	=	herausstricken
Hinr.	=	Hinreihe(n)
hStb	=	halbe(s) Stäbchen
inkl.	=	inklusive
KM	=	Kettmasche(n)
li	=	linke, links
LM	=	Luftmasche(n)
M	=	Masche(n)
m	=	Meter
MS	=	Mustersatz
Musterr.	=	Musterreihe
mm	=	Millimeter
re	=	rechte, rechts
R	=	Reihe(n)
Rd	=	Runde(n)
restl.	=	restlichen
RT	=	Rückenteil
RM	=	Randmasche(n)
Rückr.	=	Rückreihe(n)
str.	=	stricken
s.	=	siehe
S.	=	Seite
Stb	=	Stäbchen
U	=	Umschlag
überz.	=	überzogen
verschr.	=	verschränkt
Vorr.	=	Vorreihe
Vorrnd.	=	Vorrunde
VT	=	Vorderteil
wdh.	=	wiederholen
zun.	=	zunehmen
Zun.	=	Zunahme(n)
zus.	=	zusammen
zusstr.	=	zusammenstricken

SCHWIERIGKEITSGRAD

☆☆☆	=	leicht
★★☆	=	mittel
★★★	=	schwer



= für Anfänger geeignet