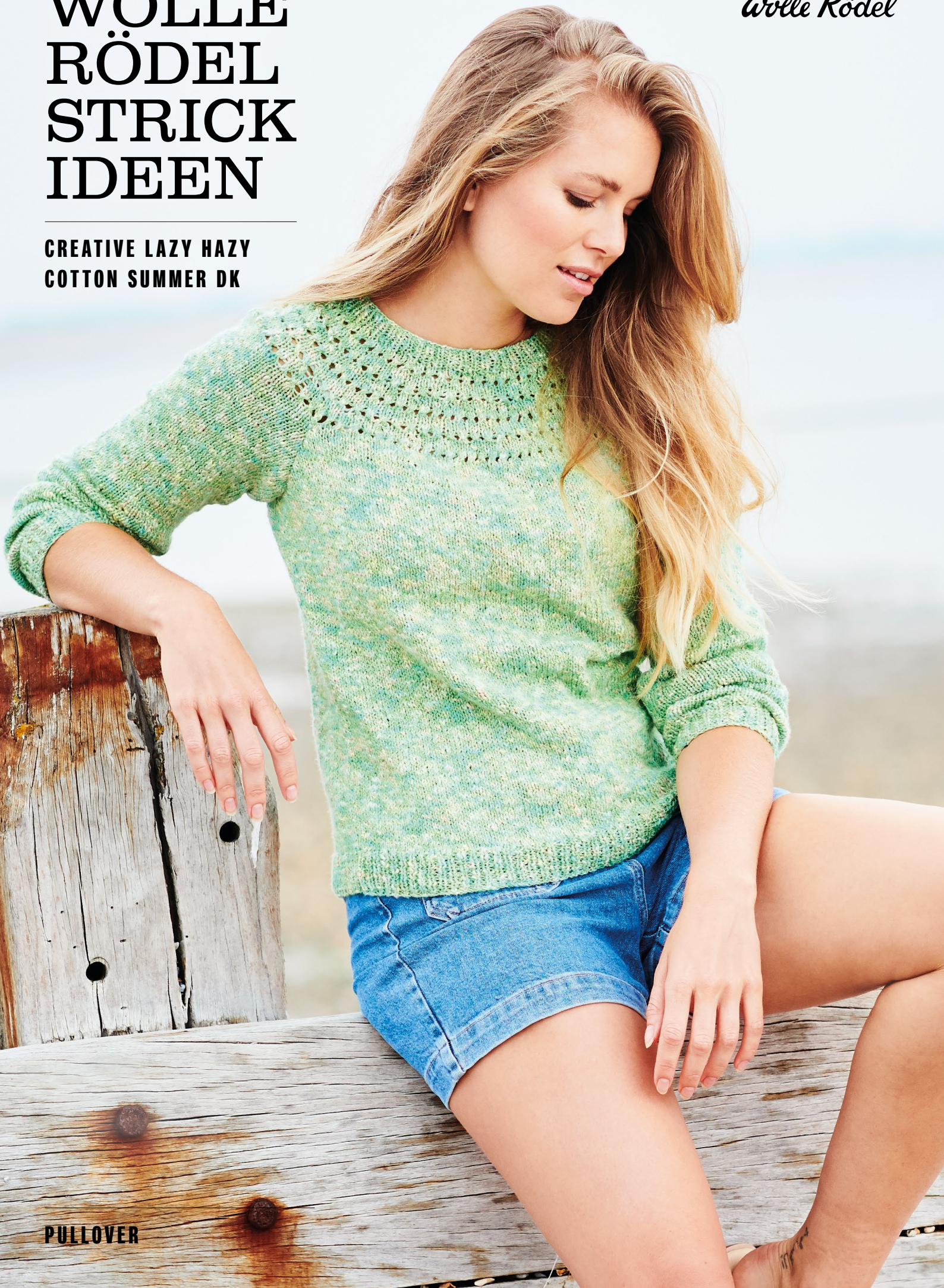


# WOLLE RÖDEL STRICK IDEEN

*Wolle Rödel*

**CREATIVE LAZY HAZY  
COTTON SUMMER DK**



**PULLOVER**



# PULLOVER

## CREATIVE LAZY HAZY COTTON SUMMER DK



### GRÖSSE

36/38 (40/42 - 44/46 - 48 - 50/52)



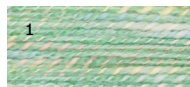
### MATERIAL

Rico Creative Lazy Hazy Summer Cotton dk  
1 / Farbe 013 (Grün) 350 (400 - 450 -  
500 - 550) g

Rico Stricknadeln 3,5 und 4 mm

Rico Rundstricknadeln 3,5 und 4 mm

Hilfsnadeln



### GRUNDMUSTER

#### GLATT RECHTS

Hinr.: Re M str.

Rückr.: Li M str.

#### LOCHMUSTER (PASSE) IN RUNDEN

1. Rd: \*2 M re zusstr., 1 U; ab \* fortl. wdh.

2. - 6. Rd: Re M str.

7. Rd: 1 M re, \*1 U, 2 M re überz. zusstr. (1 M wie zum Re str. abh., 1 M re, die abgehobene über die gestrickte M ziehen); ab \* fortl. wdh., am Ende die 1. M der nächsten Rd mitstricken.

8. - 12. Rd: Re M str.

#### RIPPENMUSTER

Hinr.: 1 M re, 1 M li im Wechsel str.

Rückr.: Die M str. wie sie erscheinen

#### MASCHENPROBE IM GRUNDMUSTER

##### MIT 4 MM NADELN

22 M und 28 R = 10 x 10 cm

#### MASCHENPROBE IM LOCHMUSTER

##### MIT 4 MM NADELN

20 M und 28 R = 10 x 10 cm

#### RÜCKENTEIL

Mit 3,5 mm Nadeln 111 (125 - 137 - 149 - 161) M anschlagen und 4 cm im Rippenmuster str. Dabei in der letzten Rückr. gleichmäßig verteilt 8 (10 - 10 - 12 - 12) M abn. = 103 (115 - 127 - 137 - 149) M. Mit 4 mm Nadeln im Grundmuster weiter str. Für die Armausschnitte in einer Höhe von 38 (38 - 40 - 42 - 43) beidseitig 1x3 M abk. Weiter für die Raglanschrägung in jeder folgenden R beidseitig insgesamt 17x1 (21x1 - 27x1 - 27x1 - 31x1) M abk.

**NUR FÜR GRÖSSE 40/42** in der folgenden 2. R beidseitig 1x1 M abk.

#### FÜR ALLE GRÖSSEN

Die restl. 63 (65 - 67 - 77 - 81) M auf einer Hilfsnadel stilllegen.

#### VORDERTEIL

Wie beim Rückenteil arbeiten

#### ÄRMEL

Mit 3,5 mm Nadeln 49 (51 - 53 - 55 - 57) M anschlagen und 4 cm im Rippenmuster str. Dabei in der letzten Rückr. gleichmäßig verteilt 4 M zun. = 53 (55 - 57 - 59 - 61) M. Mit 4 mm Nadeln im Grundmuster weiter str.

Dann für die Ärmelschrägung beidseitig in der 7. (7. - 5. - 5. - 5.) und jeder folgenden 8. (8. - 6. - 6. - 6.) R insgesamt 3x1 (8x1 - 11x1 - 13x1 - 17x1) M und in jeder folgenden 10. (10. - 8. - 8. - 8.) R insgesamt 8x1 (4x1 - 5x1 - 4x1 - 1x1) M zun. = 75 (79 - 89 - 93 - 97) M.

In einer Höhe von 46 (46 - 47 - 48 - 48) cm für die Raglanschrägung beidseitig 1x3 und in jeder folgenden R insgesamt 7x1 (3x1 - 9x1 - 9x1 - 9x1) M und in jeder folgenden 2. R insgesamt 5x1 (10x1 - 9x1 - 9x1 - 11x1) M abk. Die restl. 45 (47 - 47 - 51 - 51) M auf einer Hilfsnadel stilllegen. Den zweiten Ärmel ebenso arbeiten.

#### PASSE

Nun die ersten 31 (32 - 33 - 38 - 40) M von der Hilfsnadel am Rückenteil auf einer weiteren Hilfs-

nadel stilllegen, den Faden mit der nächsten M verbinden und wie folgt mit der 4 mm Rundstricknadel die M von den Hilfsnadeln abstr: die restl. M am li Rückenteil, die M am li Ärmel, Vorderteil, re Ärmel und re Rückenteil, 4 (4 - 5 - 4 - 4) M re, 2 M re zusstr., [9 (9 - 9 - 8 - 8) M re, 2 M re zus. str] 2x (2x - 2x - 3x - 3x), 4 (5 - 5 - 3 - 5) M re, 5 (4 - 4 - 5 - 5) M re, 2 M re zusstr., [9 (10 - 10 - 11 - 11) M re, 2 M re zusstr] 3x, 5 M re, 3 (4 - 5 - 2 - 4) M re, 2 M re zusstr., [9 (9 - 9 - 8 - 8) M re, 2 M re zusstr] 5x (5x - 5x - 7x - 7x), 3 (4 - 5 - 3 - 5) M re, 5 (4 - 4 - 5 - 5) M re, 2 M re zusstr., [9 (10 - 10 - 11 - 11) M re, 2 M re zusstr] 3x, 5 M re, 3 (4 - 4 - 2 - 4) M re, 2 M re zusstr., [9 (9 - 9 - 8 - 8) M re, 2 M re zusstr] 2x (2x - 2x - 3x - 3x), 4 (4 - 5 - 4 - 4) M re = 196 (204 - 208 - 232 - 240) M.

Nun über alle M im Lochmuster weiter str. In der 5. R eine weitere Abnahmereihe wie folgt arbeiten: 4 (8 - 5 - 6 - 10) M re, [2 M re, 2 M re zusstr., 3 (3 - 3 - 3 - 2) M re, 2 M re überz. zusstr., 2 M re] 17x (17x - 18x - 20x - 22x), 5 (9 - 5 - 6 - 10) M re = 162 (170 - 172 - 192 - 196) M.

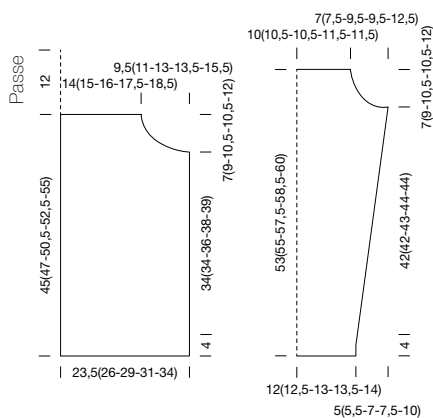
In der 17. R eine weitere Abnahmereihe wie folgt arbeiten: 4 (8 - 5 - 6 - 3) M re, [1 M re, 2 M re zusstr., 3 M re, 2 M re überz. zusstr., 1 M re] 17x (17x - 18x - 20x - 21x), 5 (9 - 5 - 6 - 4) M re = 128 (136 - 136 - 152 - 154) M. In der 28. R eine weitere Abnahmereihe wie folgt arbeiten: 10 (16 - 16 - 8 - 8) M re, 2 M re zusstr., [19 (32 - 32 - 17 - 13) M re, 2 M re zusstr.] 5x (3x - 3x - 7x - 9x), 11 (16 - 16 - 9 - 9) M re = 122 (132 - 132 - 144 - 144) M. Nun zur 3,5 mm Rundstricknadel wechseln und für die Halsblende 6 R im Rippenmuster str. Alle M mustergemäß locker abk.

#### FERTIGSTELLUNG

Die Teile laut Schnittzeichnung spannen und anfeuchten, trocknen lassen. Die Raglannähte schließen und die Unterarmnähte schließen. Die Seiten- und Ärmelnähte schließen.

# PULLOVER

CREATIVE LAZY HAZY COTTON SUMMER DK



## ABKÜRZUNGEN

abgeh.	=	abgehobene(n)
abh.	=	abheben
abk.	=	abketten
abm.	=	abmaschen
abn.	=	abnehmen
Abn.	=	Abnahme(n)
abstr.	=	abstricken
aufn.	=	aufnehmen
arb.	=	arbeiten
cm	=	Zentimeter
DStb	=	Doppelstäbchen
einstr.	=	einstricken
fe	=	feste
fortl.	=	fortlaufend
g	=	Gramm
herausstr.	=	herausstricken
Hinr.	=	Hinreihe(n)
hStb	=	halbe(s) Stäbchen
inkl.	=	inklusive
KM	=	Kettmasche(n)
li	=	linke, links
LM	=	Luftmasche(n)
M	=	Masche(n)
m	=	Meter
MS	=	Mustersatz
Musterr.	=	Musterreihe
mm	=	Millimeter
re	=	rechte, rechts
R	=	Reihe(n)
Rd	=	Runde(n)
restl.	=	restlichen
RT	=	Rückenteil
RM	=	Randmasche(n)
Rückr.	=	Rückreihe(n)
str.	=	stricken
s.	=	siehe
S.	=	Seite
Stb	=	Stäbchen
U	=	Umschlag
überz.	=	überzogen
verschr.	=	verschränkt
Vorr.	=	Vorreihe
Vorrnd.	=	Vorrunde
VT	=	Vorderteil
wdh.	=	wiederholen
zun.	=	zunehmen
Zun.	=	Zunahme(n)
zus.	=	zusammen
zusstr.	=	zusammenstricken

Hergestellt für:

Wolle Rödel GmbH & Co. KG

Kisau 8

D-33098 Paderborn

[www.wolle-roedel.com](http://www.wolle-roedel.com)

© 2022 Alle Rechte vorbehalten

Alle Modelle sind urheberrechtlich geschützt. Jede Verwertung ist ohne die Zustimmung von Wolle Rödel unzulässig. Das gilt für Vervielfältigungen, Übersetzungen und Mikroverfilmungen, sowie Einspeichungen und Verarbeiten in elektronischen Systemen.

*Wolle Rödel*

## SCHWIERIGKEITSGRAD

★☆☆ = leicht

★★☆☆ = mittel

★★★☆☆ = schwer



= für Anfänger geeignet